

Burchtstraat, Leuven, België



Burchtstraat, Leuven, België



84 sociale huur- en koopwoningen

Het plan betreft een voorstel voor de oprichting van 84 sociale woningen voor Dijledal cvba, in een gesloten bouwblok op de site Burchtstraat te Leuven. Dit deel van Leuven ademt de sfeer van de haven, met de voormalige fabriekscomplexen van bierbrouwerij Inbev. Verder grenst de site aan de Keizersberg; een groene enclave rondom de bestaande abdij.

Het ontwerp zoekt aansluiting op zowel de 'industriële' als de groene kwaliteiten van de omgeving. Daarbij is de adressering van de woningen een belangrijk uitgangspunt geweest. alle zijden van het bouwblok worden geactiveerd door het maken van entrees; zowel aan de buitenzijden als aan de binnenzijden. Zo wordt de hof deel van het stedelijk weefsel en een schakel tussen het nieuwe park en de Keizersberg.

Om te voorkomen dat het gebouw gedomineerd wordt door galerijen en om de infrastructuur van het gebouw zo efficiënt mogelijk te maken, is gekozen voor een systeem met corridors, die woningen op meerdere lagen tegelijk kunnen ontsluiten. De buitenruimten worden omzoomd met 'groene' hekken. Met een knipoog naar de voormalige functie van het terrein wordt voorgesteld om de hekken met hopplantjes te laten begroeien.

Plaats:
Leuven, België

JSA

Opdrachtgever:
Dijledal

Postbus 1064
3000 BB Rotterdam

Ontwerp:
2010

Blekerstraat 10
Rotterdam

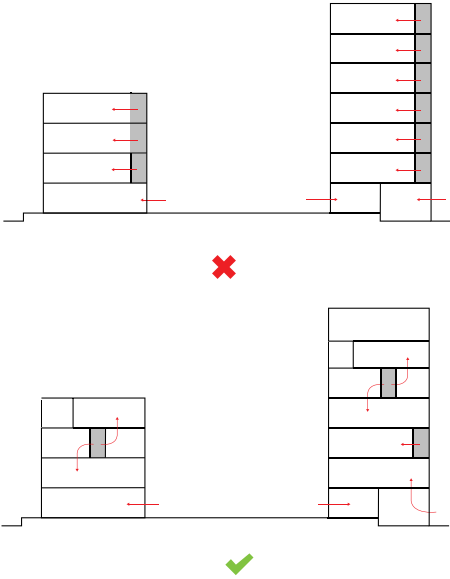
Bruto vloeroppervlak:
14.700 m²

t +31 (0)10 2010400
f +31 (0)10 2010401

Gebouwde parkeer-
voorziening:
3.000 m²

info@jsa-rotterdam.nl

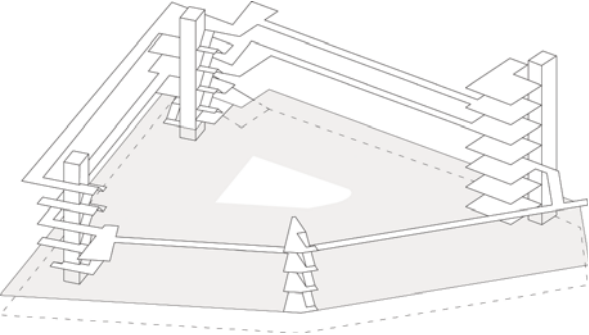
Burchtstraat, Leuven, België



corridors in plaats van galerijen



situatiemaquette



circulatieschema

Burchtstraat, Leuven, België



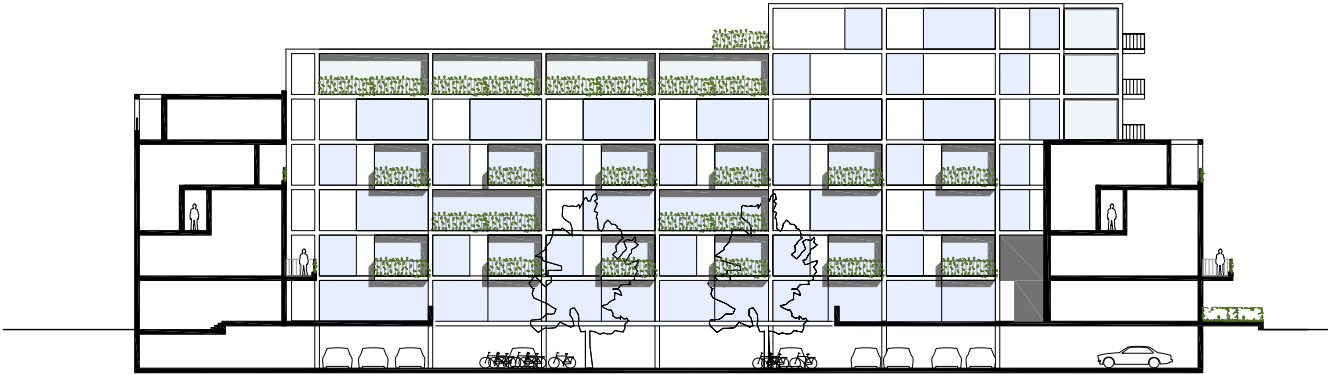
hoek Burchtstraat en
Glasblazerijstraat

Burchtstraat, Leuven, België



zicht op het binnen-
terrein

Burchtstraat, Leuven, België



doorsnedes
0 5 10m