

Driehoekse Hoeven, Geel, België



Driehoekse Hoeven, Geel, België



112 sociale huurwoningen

In het kader van Open Oproep 17 van de Vlaams Bouwmeester is JSA geselecteerd om een plan te maken voor 112 sociale huurwoningen op de locatie Driehoek te Geel. De locatie is perifeer gelegen, aan de toekomstige groene hoofdweg naar het centrum. In de huidige situatie, waarbij een viertal woontorens - met ondergelegen kelders - verdeeld is over het terrein, wordt duidelijk dat de overmatig aanwezige openbare ruimte niet optimaal wordt gebruikt en niet de gewenste uitstraling heeft van een groene parkachtige woonomgeving. Een concept met urban villa's, als geschetst in de opgave, is daarmee ons inziens niet passend bij de gewenste kwaliteiten op deze plek.

Ons voorstel introduceert een model waarbij de afzonderlijke gebouwen geclusterd zijn, rondom een aantal collectieve binnenhoven. Hiermee wordt typologisch gerefereerd aan een ruraal archetype - de boerenhoeve - terwijl ruimtelijk een oplossing wordt geboden voor het differentiëren van de openbare ruimte. Een opzet met gebouwen in verschillende groottes, ontsloten aan een gemeenschappelijke hof, met privé balkons aan de buitenzijden uitkijkend over het omringende parkachtige landschap.

Binnen deze opzet worden drie van de vier half-verdiepte kelderbakken hergebruikt en uitgebreid om het parkeren voor de bewoners uit het zicht op te lossen. Zowel vanuit compositorische als vanuit praktische overwegingen staan de nieuwe bouwblokken gegroepeerd rondom de te behouden kelders van de gesloopte torens. De kelders worden voorzien van een nieuw dak, dat als dek in de hof verschijnt en voor meerdere functies bruikbaar is. Te denken valt aan een kinderspeelplek met zandbak, een petanquebaan met zitbankjes of een kruidentuin met picknick tafels. Ook vanuit het oogpunt van duurzaamheid is het aantrekkelijk om de bestaande kelders te hergebruiken; waarom weggoien als we kunnen recycleren...

Plaats:
Geel, België

JSA

Opdrachtgever:
Geelse Bouwmaatschappij

Postbus 1064
3000 BB Rotterdam

Ontwerp:
2009

Blekerstraat 10
Rotterdam

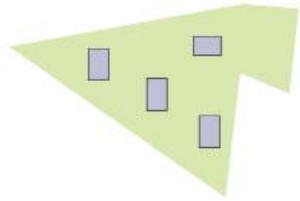
Bruto vloeroppervlak:
14.500 m²

t +31 (0)10 2010400
f +31 (0)10 2010401

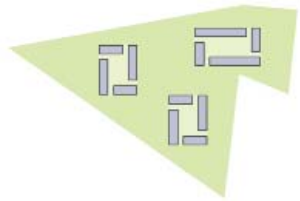
Gebouwde parkeervoorziening:
3.060 m²

info@jsa-rotterdam.nl

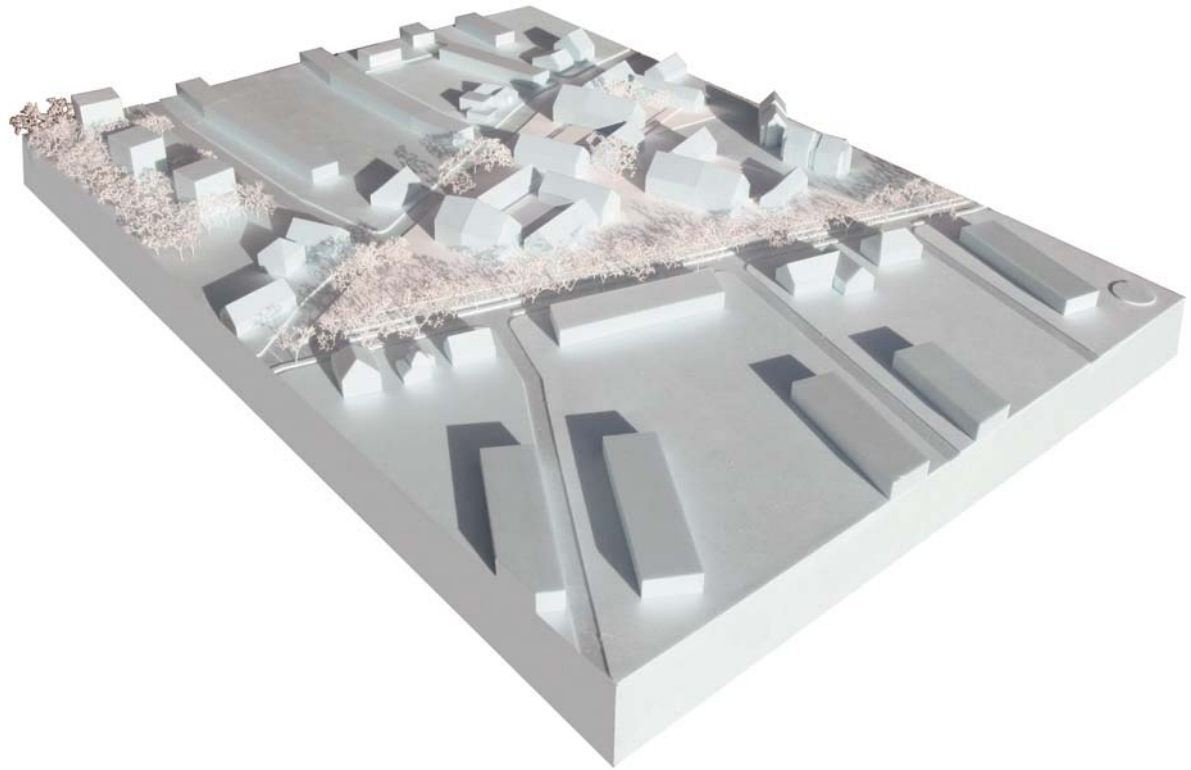
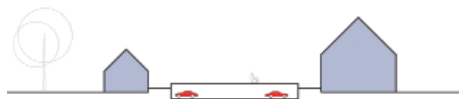
Driehoekse Hoeven, Geel, België



V



V



situatiemaquette

Driehoekse Hoeven, Geel, België



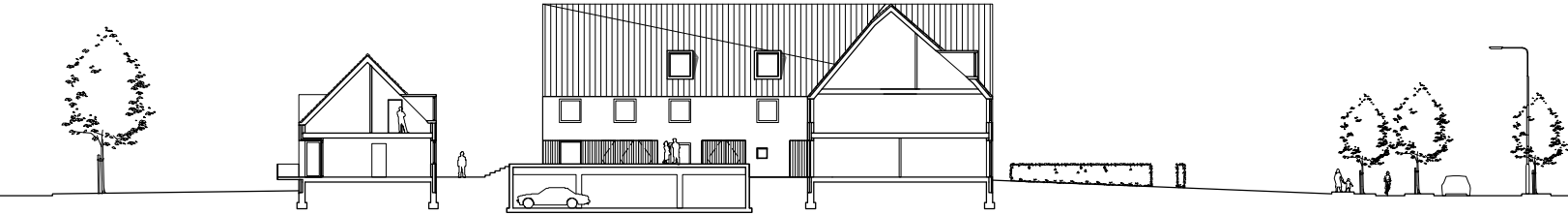
locatie langs de
toekomstige groene
hoofdas

Driehoekse Hoeven, Geel, België



plankaart
0 15 30m

Driehoekse Hoeven, Geel, België



doorsnede hof
0 5 10m