

Woonhuis Mober, Zwolle



Woonhuis Mobers, Zwolle



Particulier woonhuis

De opdrachtgevers van dit ontwerp hebben in het buitengebied van Zwolle een groot perceel met enkele opstallen gekocht, gelegen op een mooie en bijzondere locatie; aan de dijk tussen het Zwarte Water en de Stadskolk. De aanwezige bebouwing bestaat uit een dijkwoning, een achtergelegen bijgebouw en een hooischaar. Het bestemmingsplan staat niet toe dat de gebouwen uitgebreid worden; ze mogen echter wel vervangen worden door een gelijk volume.

De hoofdwooning aan de dijk, gebouwd in het begin van de twintigste eeuw, blijft behouden. Aan de buitenzijde van dit voorhuis wordt zo weinig mogelijk veranderd. Ook de bestaande gevelopeningen worden grotendeels gehandhaafd. In het interieur wordt de plattegrond binnen de bestaande driebeukige structuur ruimtelijk en functioneel geoptimaliseerd.

Aan de achterzijde van het bestaande dijkhuis wordt op de fundamenteën van het bijgebouw een nieuw achterhuis gerealiseerd, dat door een éénlaags volume en een buitenkamer in de vorm van een veranda met het voorhuis wordt verbonden. In dit tussenlid wordt de nieuwe entree tot de woning gemaakt. De hoofdconstructie van het nieuwe achterhuis bestaat uit vier robuuste eikenhouten spanten, die in het zicht blijven. Door boven de woonruimte de verdiepingvloer achterwege te laten, ontstaat een vide tot in de nok van het gebouw. Het exterieur van het achterhuis wordt geheel afgewerkt met horizontale blank houten latten, waardoor het zowel in vorm als in materialisatie refereert aan het archetype van de boerenschaar. Ter plaatse van de te openen ramen zijn de houten latten doorgezet als vaste vitrage.

Op de eerste verdieping zijn de gebouwen - door de kapconstructies - van elkaar gescheiden, terwijl op de begane grond het bestaande huis en de nieuwbouw in elkaar overlopen. Het ruimtelijk concept van dit niveau kan worden gedeut als een plan met 'kamers' die juist over de diagonaal - overhoeks - met elkaar verbonden zijn. Hierdoor ontstaat zowel intimiteit - de kamer is een min of meer begrensde ruimte - als overzicht en ruimtelijkheid; over de diagonalen ontstaan lange zichtlijnen en doorkijken.

Adres:

Hasselterdijk 47
8043 PG Zwolle
Nederland

Opdrachtgever:
Shell Mobers en
Sylvia Kruidhof

Ontwerp en realisatie:
2009 - 2011

Bruto vloeroppervlak:
348 m²

JSA

Postbus 1064
3000 BB Rotterdam

Blekerstraat 10
Rotterdam

t +31 (0)10 2010400
f +31 (0)10 2010401

info@jsa-rotterdam.nl

Woonhuis Mobers, Zwolle



Woonhuis Mobers, Zwolle



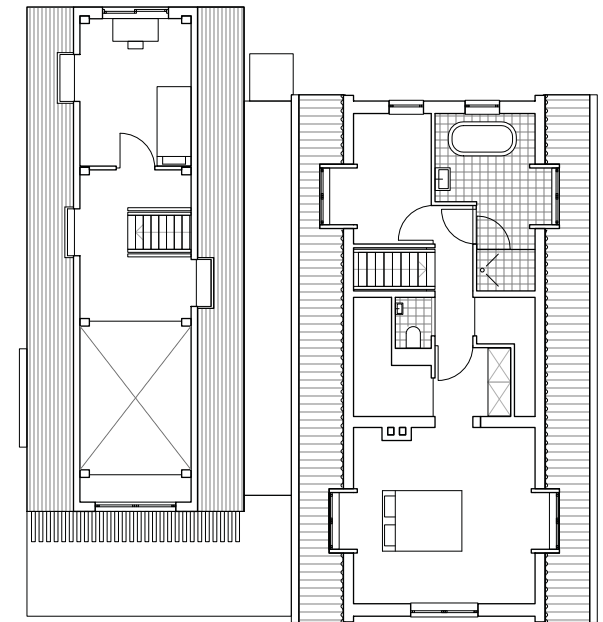
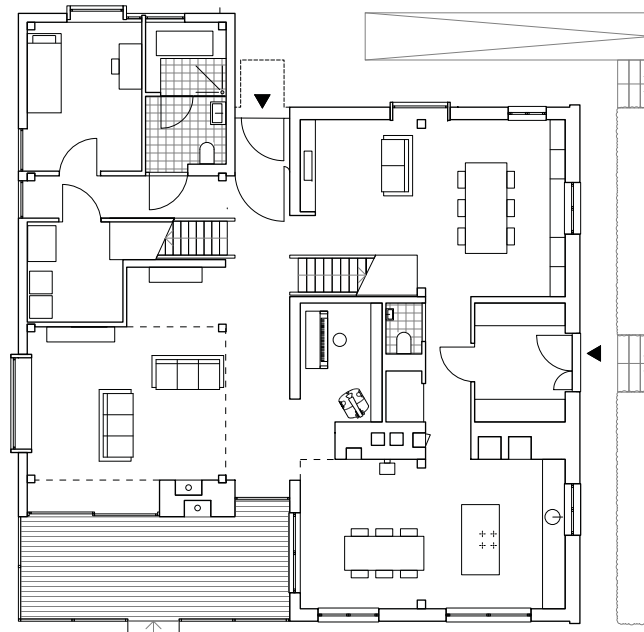
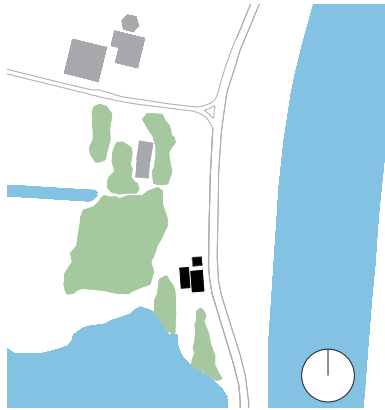
Woonhuis Mober, Zwolle



Woonhuis Mobers, Zwolle

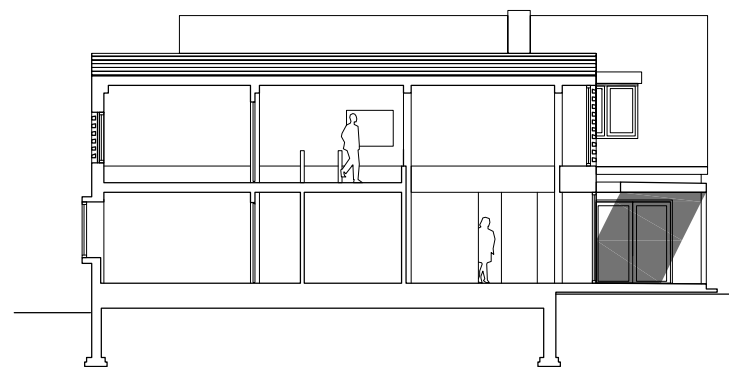
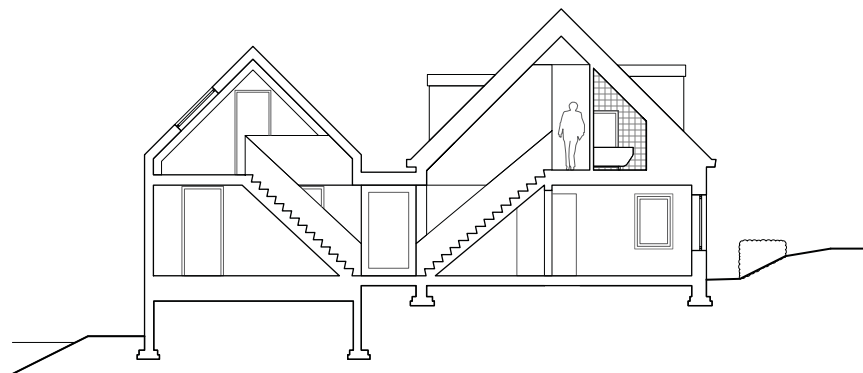
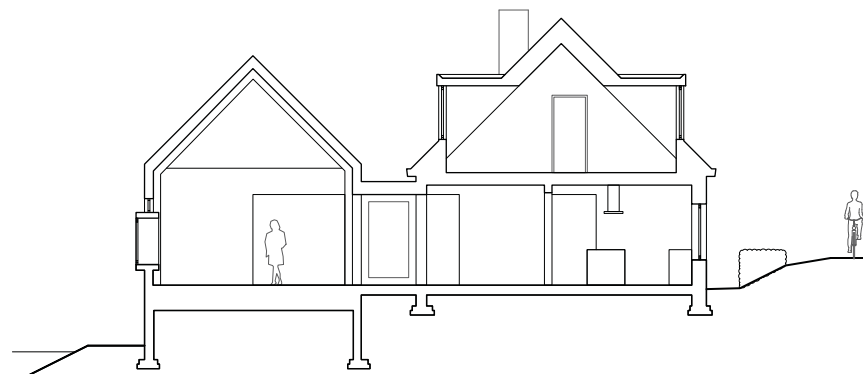


Woonhuis Mobers, Zwolle



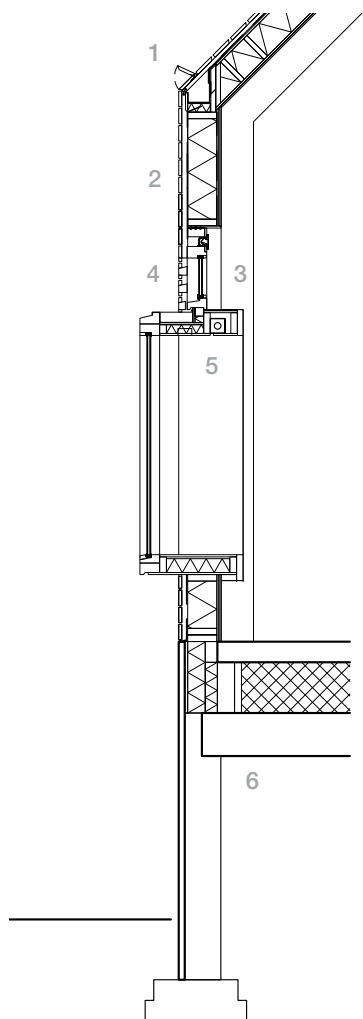
plattegronden
0 2 4m

Woonhuis Mobers, Zwolle



doorsnede
0 2 4m

Woonhuis Mobers, Zwolle



1. scharnierende plank t.b.v. bereikbaarheid goot
2. houten gevelbekleding 18x90mm, hoh. 100mm
Louro Gamela behandeld met Anti-Weathering
3. ventilatievoorziening
4. houten gevelbekleding 50x50mm, hoh. 100mm
Louro Gamela behandeld met Anti-Weathering
5. binnenaafwerking erker: eikenfineer
6. bestaande fundering