

VAN-UIT-HOF-NAAR-ZEE, Den Haag



VAN-UIT-HOF-NAAR-ZEE, Den Haag



Ideeenprijsvraag: Casa Nova 2008

De Uithof vormt al enige decennia een belangrijk natuur- en recreatiegebied. Het 100 hectare grote groengebied zoomt de naoorlogse uitbreidingswijken en bedrijvenpark Zichtenburg af en vormt een buffer met de kascomplexen in het Westland. De flankerende Lozerlaan is van toenemende betekenis voor de ontsluiting binnen Den Haag en een belangrijke route naar zee. Evenals de Scheveningse Weg en de Nieuwe Parklaan is de weg onderdeel van de belevenis van een dagje naar het strand.

De opgave richt zich op het noordelijke deel van De Uithof. Gevraagd wordt om verdichting van bestaand gebied met een hoogwaardig woonaanbod en een integratie van functies rondom bestaande OV haltes. Achtergrond van de opgave wordt gevormd door de Concept Structuurvisie van de gemeente. Hierin wordt dit gebied geopteerd voor een ontwikkeling van een omsloten stadspark waarbij de Lozerlaan meer dan twee kilometer wordt ondertunneld.

In de structuurschets van VAN-UIT-HOF-NAAR-ZEE wordt het gebied gezien als een belangrijke groene schakel in de route naar zee en als een stadrandzone met een bovenlokaal voorzieningenniveau op het gebied van sport en leisure. De volgende ingrepen worden voorgesteld:

- De Lozerlaan wordt niet ondertunneld, maar getransformeerd in een 'Parklane' voor auto en randstadrail.
- Om de doorstroming en capaciteit van de Lozerlaan te bevorderen, wordt het aantal aftakkingen beperkt.
- In het gebied zelf vormt het doortrekken van de 'compartimenteringsdijk' een belangrijke langzaam verkeer route in de richting van Kijkduin. Het dijkelement vormt tevens een belangrijke demarcatie van verschillende milieus.
- Aan de rand van het park, wordt een intermediair landschap geïntroduceerd: een landschap dat het geluid weert en zowel aantrekkelijk is vanuit de auto als vanuit de woning. Een glooiend landschap dat een stapeling van functies mogelijk maakt.
- Het programma-aanbod rondom het in- en outdoorcentrum De Uithof wordt geïntensiveerd.

Plaats:
Den Haag

Opdrachtgever:
Stadsgewest Haag-
landen

Ontwerp:
2008

Resultaat:
Nominatie

JSA

Postbus 1064
3000 BB Rotterdam

Blekerstraat 10
Rotterdam

t +31 (0)10 2010400
f +31 (0)10 2010401

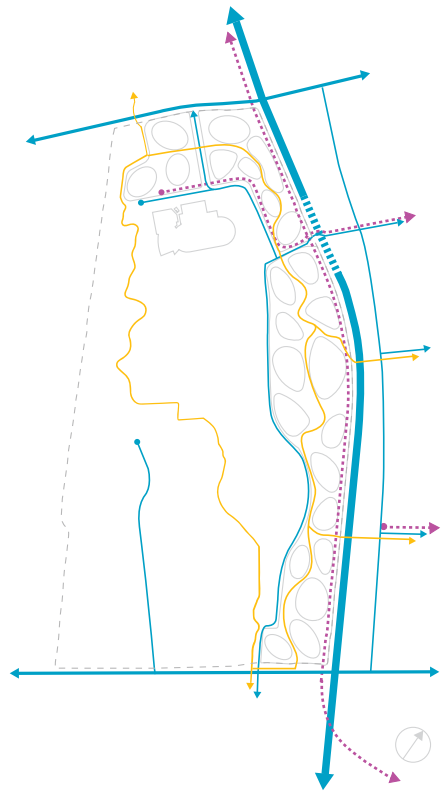
info@jsa-rotterdam.nl

VAN-UIT-HOF-NAAR-ZEE, Den Haag

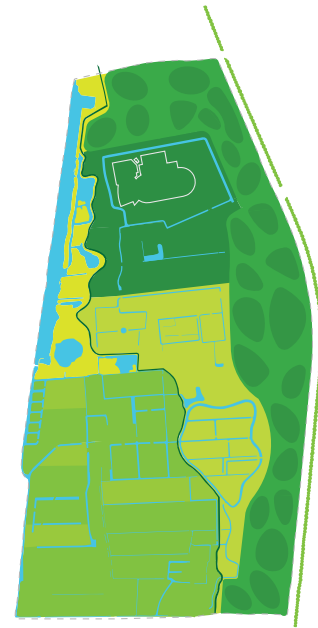


structuurschets

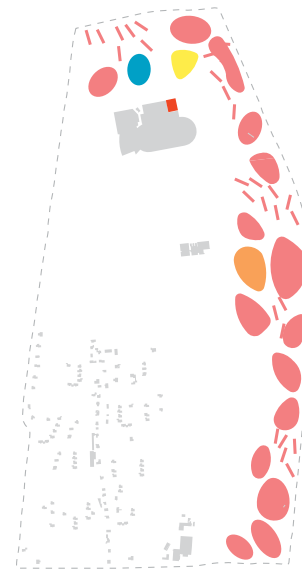
VAN-UIT-HOF-NAAR-ZEE, Den Haag



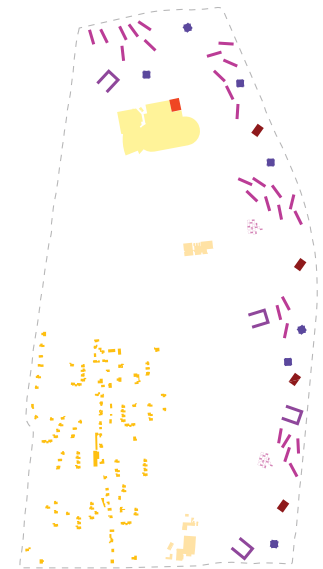
infrastructuur



zonering

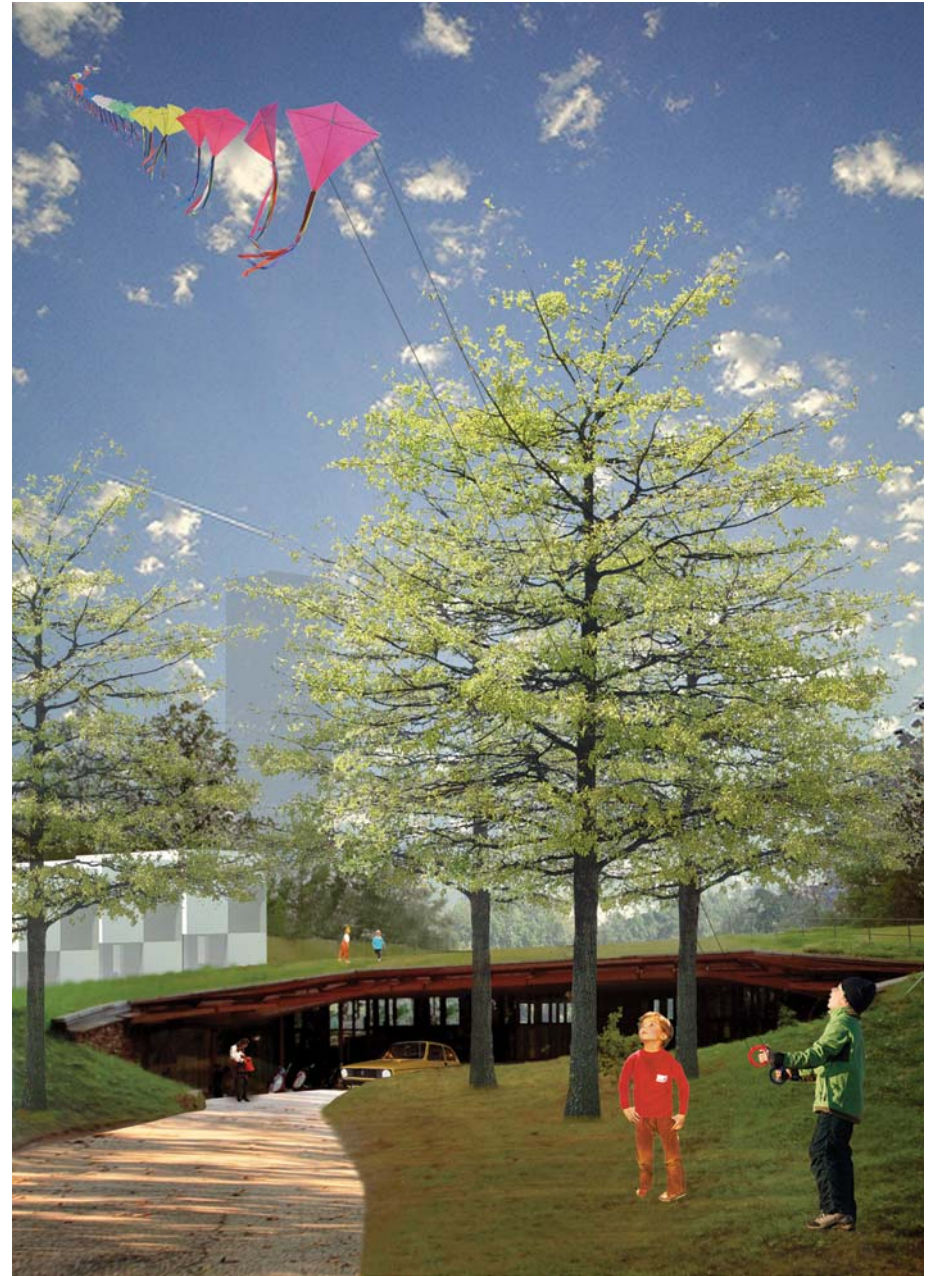


programma maaiveld



programma plint

VAN-UIT-HOF-NAAR-ZEE, Den Haag



In de binnenwereld.

VAN-UIT-HOF-NAAR-ZEE, Den Haag



Aan de Lozerlaan.