

Zestienhoven, Rotterdam



Zestienhoven, Rotterdam



14 grondgebonden woningen en 12 appartementen

Het gebied tussen het centrum van Rotterdam en het vliegveld Zestienhoven wordt in de komende jaren ontwikkeld voor woningbouw. Met deze ontwikkeling wil de stad een aantrekkelijk buitenstedelijk en groen woonmilieu creëren, direct ten noorden van het centrum van de stad.

Binnen dit stedenbouwkundige plan, ontworpen door de dS+V van de gemeente Rotterdam, ontwerpt JSA een appartementengebouw met twaalf appartementen en veertien grondgebonden woningen aan de van der Duijn van Maasdamweg. Deze groene laan vormt de centrale ontsluiting tot de nieuwe wijk.

De veertien grondgebonden woningen zijn opgedeeld in twee- en vier-kappers, allen voorzien van grote sculpturale kappen, mooie metselwerk details en witte luiken. Het appartementengebouw ligt met de voorzijde aan de laan en grenst met de achterzijde aan open water. Deze tweezijdigheid is in het ontwerp benut. Aan de voorzijde heeft het gebouw een voorname en wat meer gesloten gevel, aan de achterzijde opent het gebouw zich volledig, en wordt het gekenmerkt door een informele uitstraling met grote terrassen die georiënteerd zijn op het water en de zon.

Plaats:
Rotterdam

JSA

Opdrachtgever:
Libeton & Partners

Postbus 1064
3000 BB Rotterdam

Stedenbouwkundige:
dS+V Rotterdam

Blekerstraat 10
Rotterdam

Ontwerp:
2008 >

t +31 (0)10 2010400
f +31 (0)10 2010401

Bruto vloeroppervlak:
4.700 m²

info@jsa-rotterdam.nl

Zestienhoven, Rotterdam



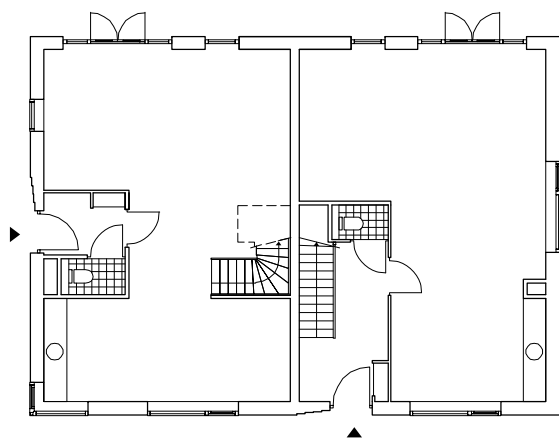
maquettefoto
4¹ kap woning

Zestienhoven, Rotterdam

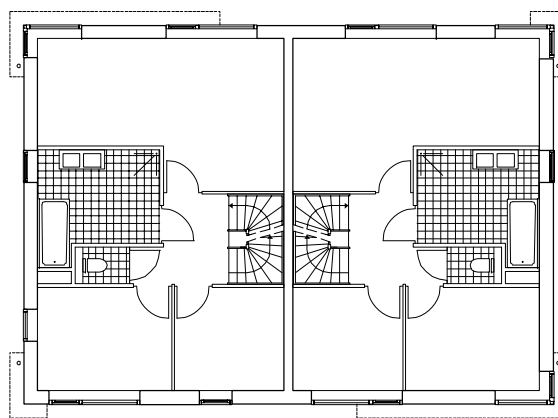


waterappartementen

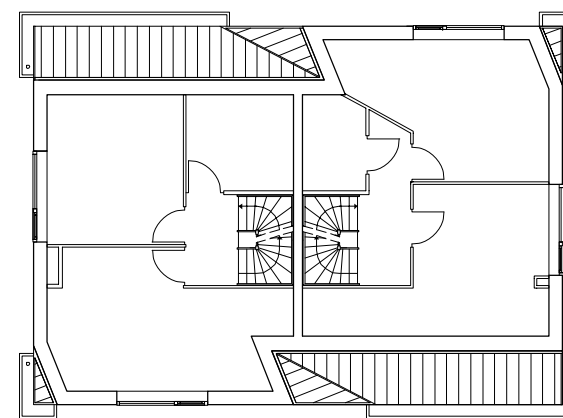
Zestienhoven, Rotterdam



begane grond



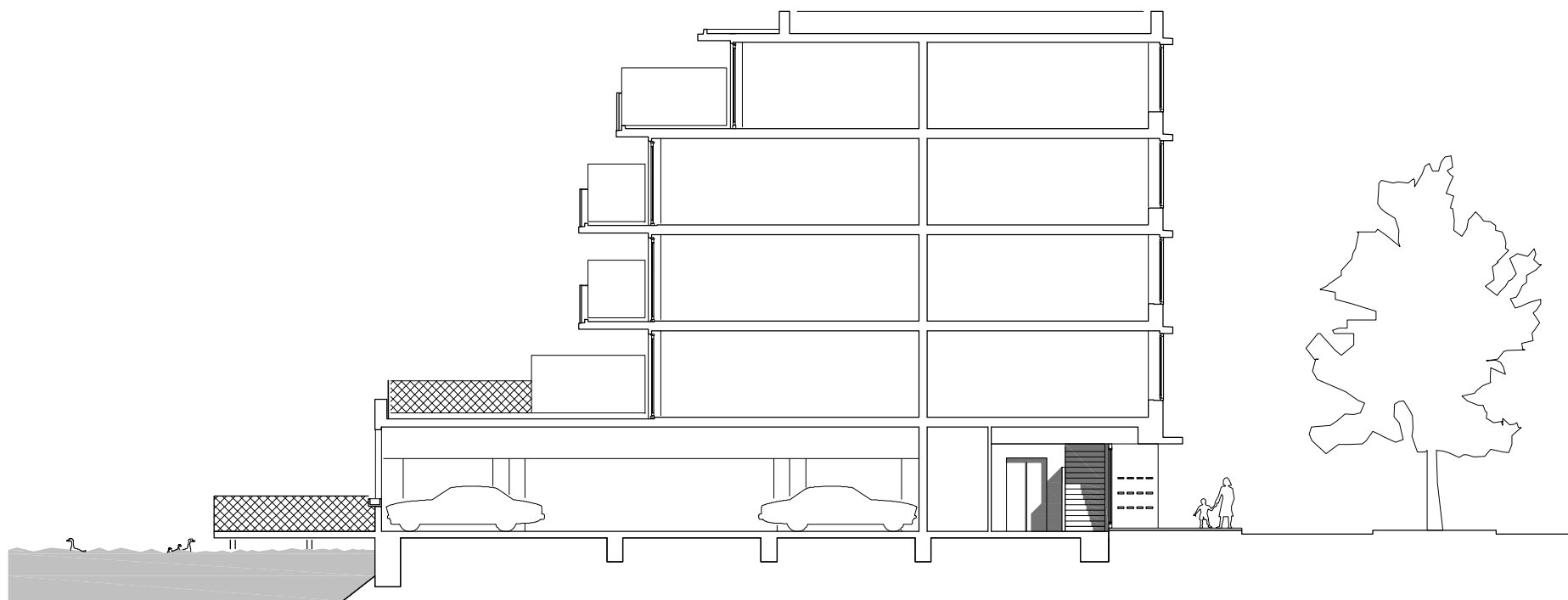
eerste verdieping



tweede verdieping

2^1 kap woning
plattengronden
0 2 4m

Zestienhoven, Rotterdam



waterappartementen
doorsnede

