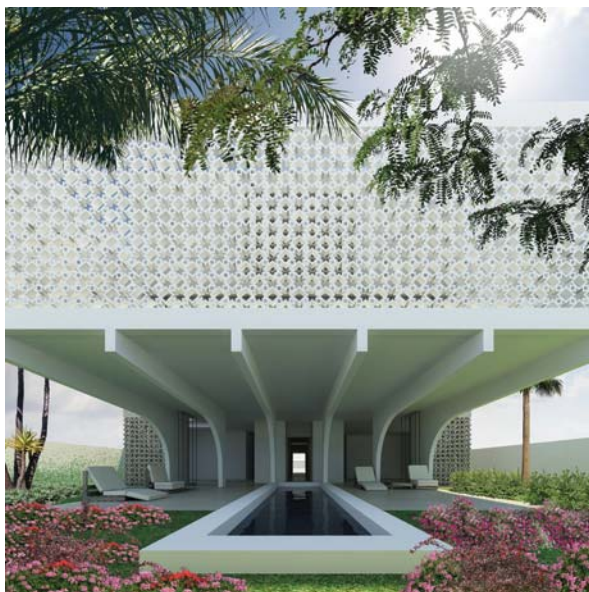


Ajmakan, Riyadh (SA)



Ajmakan, Riyadh (SA)



Luxe villa

JSA is samen met Cimka en HofmanDujardin uitgenodigd om ontwerpen te maken voor drie villa typen voor de eerste grootschalige luxe woningbouwontwikkeling in Riyadh, Saudi-Arabië. Het betreft de ontwikkeling van Ajmakan; een 185 hectare groot terrein, ten noordwesten van Riyadh. De inzet is realisatie van een hoogwaardige leefomgeving met woningen, kantoren, hotels en winkelvoorzieningen. De 460 geplande villa's zullen rondom de Wadi - een centraal aangelegde groen voorziening - een plek krijgen.

Het ontwerp van JSA voor een 760 m² grote villa speelt expliciet in op de lokale omstandigheden, waar beschutting voor de zon en privacy leidend zijn. De villa creëert door grote overstekken en ommuurde buitenruimtes zijn eigen ideale leefomgeving.

De organisatie van het programma laat zich lezen als een storyboard. De entree leidt naar de vestibule van waaruit de majlis (de ontvangstruimte voor de mannen), de formele woonkamer (voor de vrouwen) en de centrale hal toegankelijk zijn. De vestibule wordt op een natuurlijke wijze van boven verlicht door een drie verdiepingen hoge lichtschacht. De centrale hal geeft toegang tot de achtertuin met vijver, omgeven door terrassen en sinaasappelbomen. Vanuit deze hal leiden twee monumentale trappen naar boven. De trap aan de linkerzijde geeft toegang tot de familievertrekken, de trap aan de rechterzijde tot de formele eetkamer. De twee trappen zijn, als in een DNA-streng, volledig van elkaar gescheiden, waardoor een privé deel en een formeel deel op de eerste verdieping ontstaat.

Op de tweede verdieping zijn de slaapkamers naar binnen gericht om maximale privacy te garanderen. Door de aanwezigheid van een grote en twee kleinere patio's en een mashrabiya worden de ruimten op natuurlijke wijze verlicht.

De gevel van de villa is gemaakt van travertien en wit beton, op diverse plaatsen geperforeerd als mashrabiya voor daglicht, ventilatie en privacy. Delen van de gevel waar beperkt zonlicht op schijnt en die niet direct van buiten zichtbaar zijn hebben maximale openingen van glas of geheel te openen puien.

Plaats:
Riyadh

JSA

Opdrachtgever:
Hollandia il B'ia

Postbus 1064
3000 BB Rotterdam

Ontwerp:
2008

Blekerstraat 10
Rotterdam

Bruto vloeroppervlak:
760 m²

t +31 (0)10 2010400
f +31 (0)10 2010401

info@jsa-rotterdam.nl

Ajmakan, Riyadh (SA)



De villa creëert door grote overstekken en ommuurde buitenruimtes zijn eigen ideale leefomgeving.



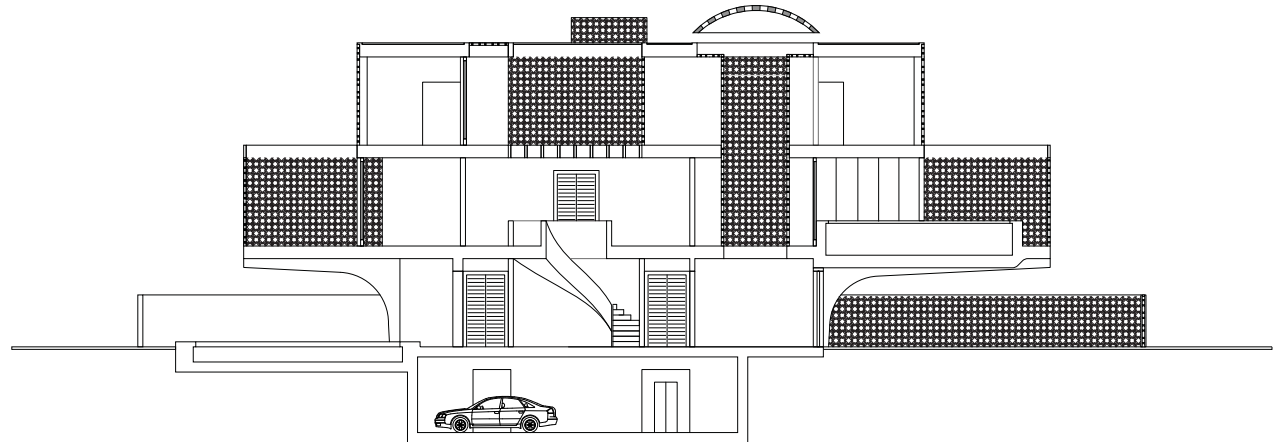
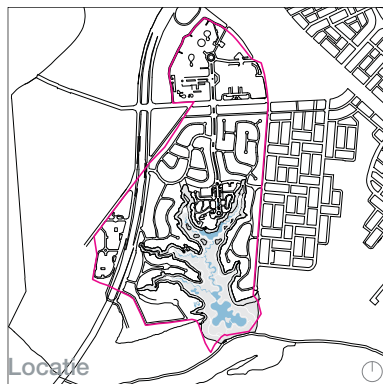
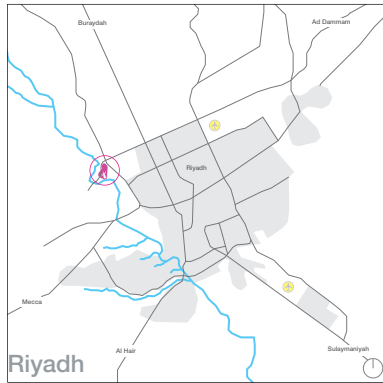
Ajmakan, Riyadh (SA)



Twee monumentale trappen leiden naar de familievertrekken en de formele eetkamer.

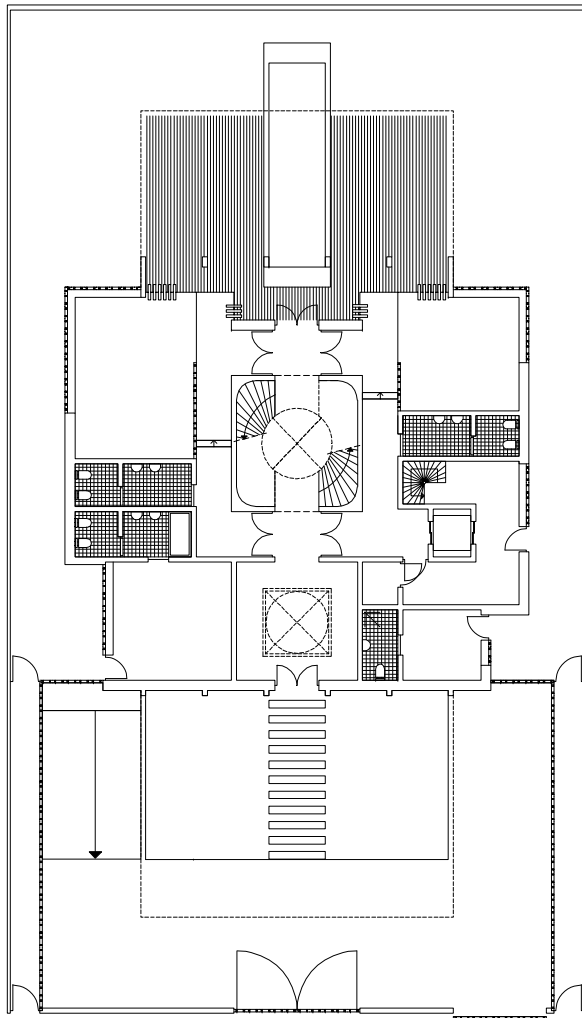


Ajmakan, Riyadh (SA)

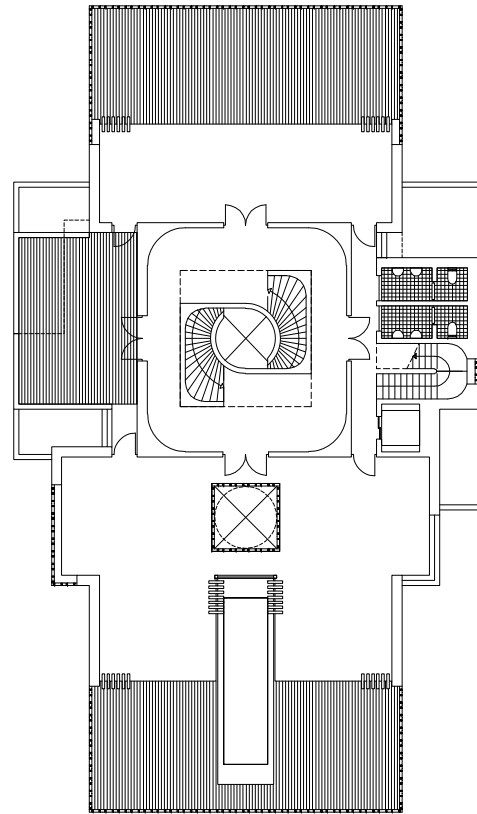


doorsnede
0 3 6m

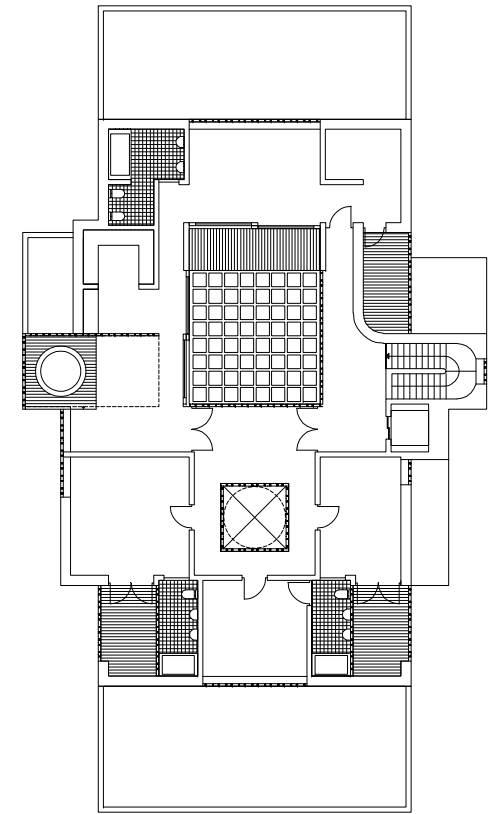
Ajmakan, Riyadh (SA)



begane grond



eerste verdieping



tweede verdieping

plattegronden
0 3 6m