

Praktijk Implantologie, Utrecht



Praktijk Implantologie, Utrecht



Utiliteitsbouw

Het project betreft een circa 200 vierkante meter grote uitbreiding van de Praktijk voor Parodontologie aan de Livingstonelaan in de wijk Kanaleneiland te Utrecht. De praktijk is gevestigd in een enkellaags bouwvolume dat in een bajonetschakering zit ingeklemd tussen twee hogere galerijflats. Het principe van de wijk is te zien als een zuivere vorm van naoorlogs modernisme, opgezet in een heldere structuur van zichzelf herhalende stempels en stroken. De keuze van de opdrachtgever om op deze locatie grondig in het gebouw te investeren hebben wij nadrukkelijk opgevat als een upgrading op microniveau van een op dit moment kwetsbare naoorlogse wijk.

Het informele, paviljoenachtige karakter van het bestaande gebouw wordt daarbij als een essentiële kwaliteit gezien, die behouden en zelfs versterkt zou moeten worden. De luifel wordt hiervoor aan de voorzijde verlengd om het nieuwe volume onder te positioneren. Vanwege de beperkte ruimte is besloten om het nieuwe programma over twee bouwlagen te verdelen; een deels in de grond gelegen souterrain met een bovengelegen bel-etage verdieping. Het programma van de uitbreiding omvat naast twee grote operatie-kamers en drie kleinere behandelkamers een aantal ondersteunende ruimtes, waarvan de wachtruimte op de bel-etage de voornaamste is. De wachtruimte vormt een as, die de praktijk in de dwarsrichting doorsnijdt. Twee grote erkers op de uiteinden van de as voorzien zowel de bel-etage als het souterrain van daglicht.

Het souterrain is uitgevoerd in lichtgrijze beton, waarbij de grafiek van de centerpennen en de bekistingsnaden zorgvuldig is ontworpen. Ter plaatse van de vide reikt de betonwand tot het dak van het gebouw, waarmee de twee verdiepingen ruimtelijk met elkaar verbonden worden. Een monumentale trap, voorzien van Esdoorn treden en ranke witte balustrades, maakt functioneel de verbinding. Naast het lichtgrijze schoonbeton is in het interieur wit stucwerk, translucient glas en Amerikaans esdoorn toegepast.

Plaats:
Utrecht

JSA

Opdrachtgever:
Fridus van der Weijden

Postbus 1064
3000 BB Rotterdam

Ontwerp en realisatie:
2008-2010

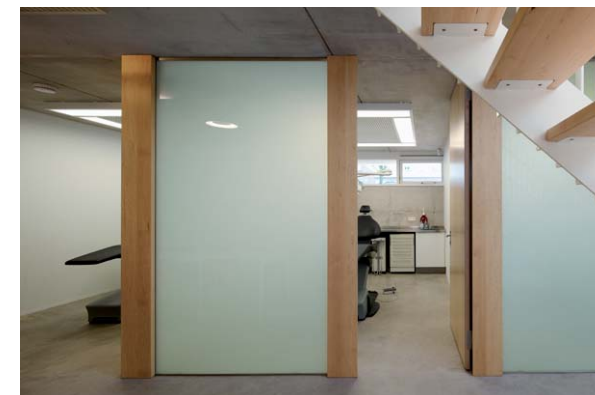
Blekerstraat 10
Rotterdam

Bruto vloeroppervlak:
196 m²

t +31 (0)10 2010400
f +31 (0)10 2010401

Bouwkosten:
385.000 euro

info@jsa-rotterdam.nl



De vide met de trap laat veel licht toe in het souterrain.

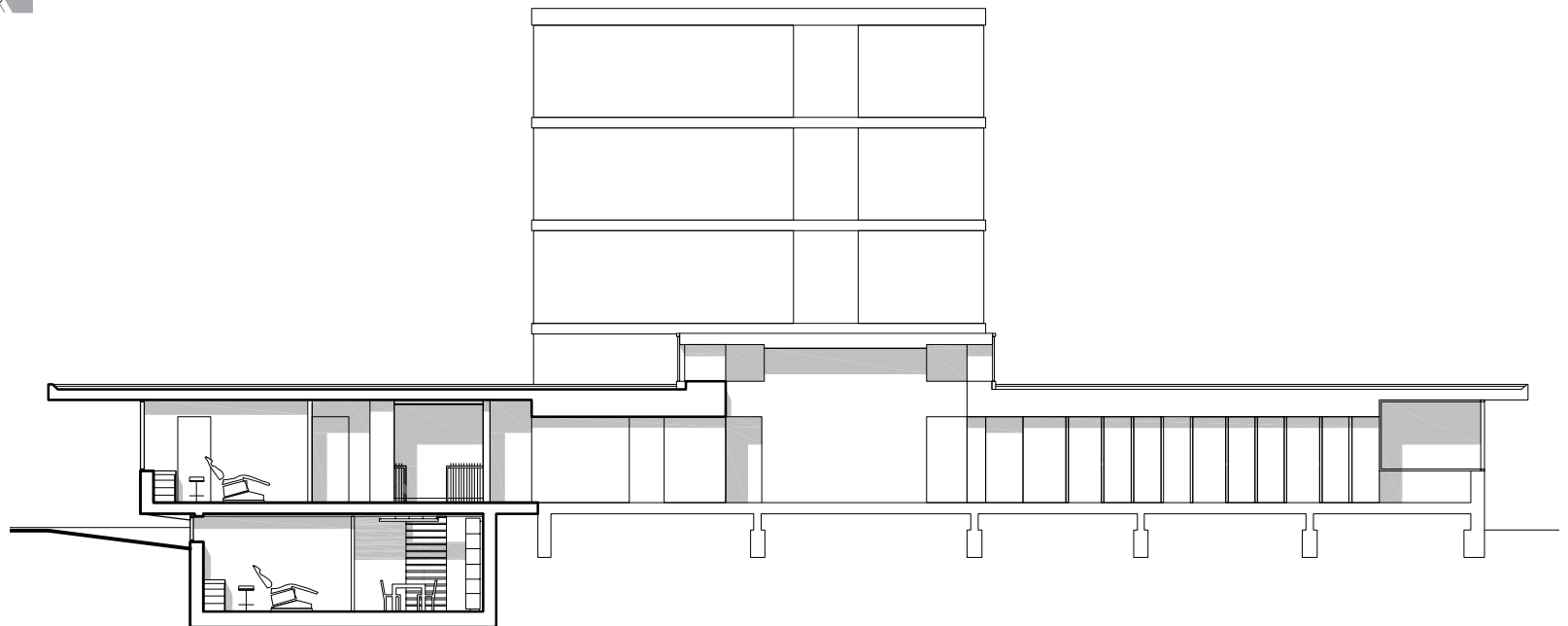
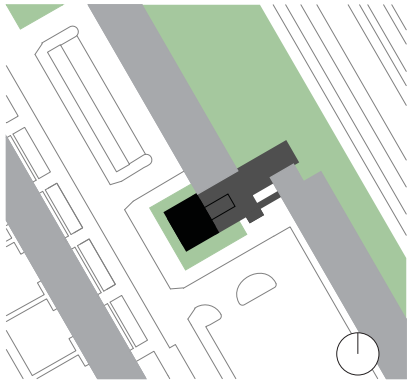
Het beton van de vloer, de wanden en het plafond blijft in het zicht.



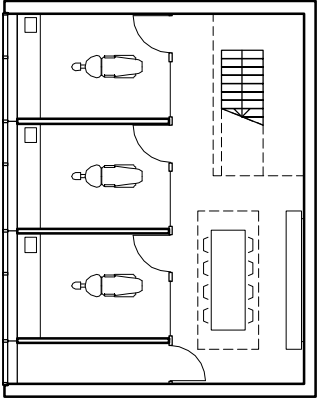
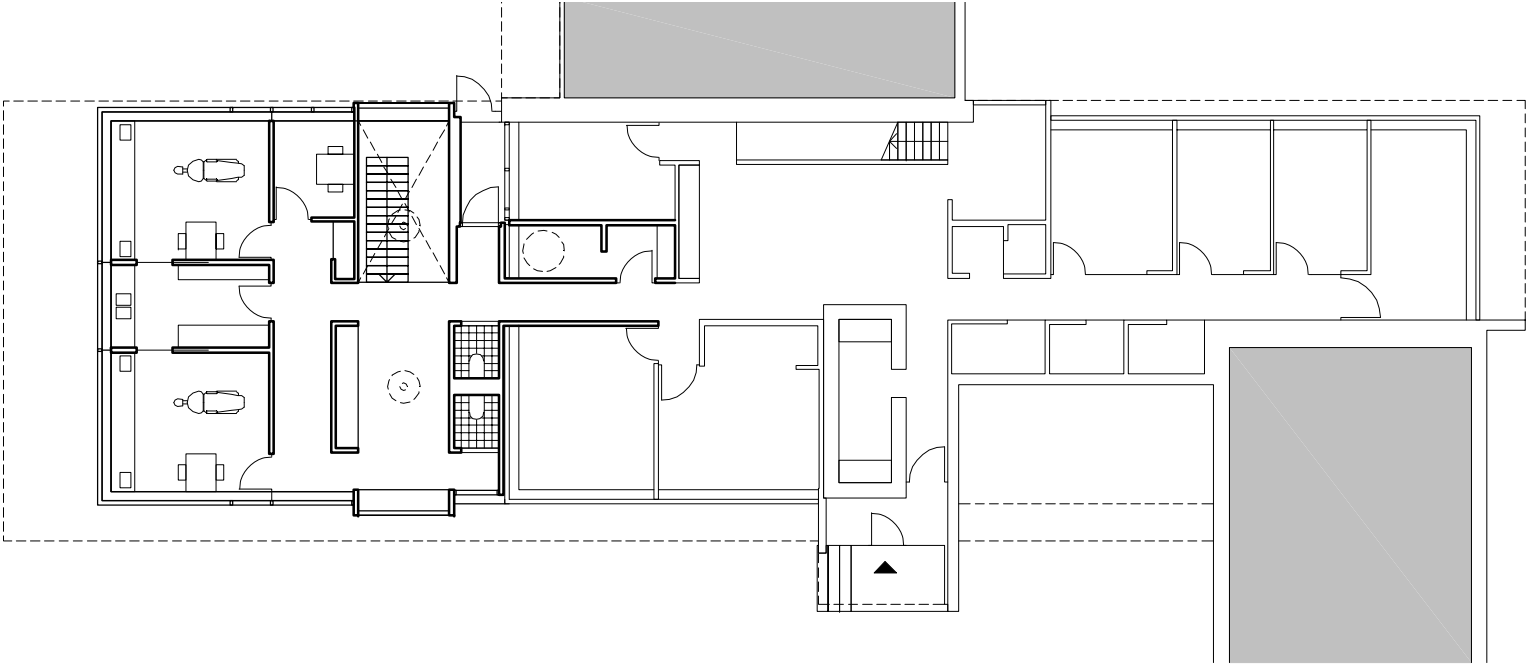
De nieuwe
wachtruimte wordt
bereikt via de
bestaande praktijk.

Op beide uiteinden
van de wachtruimte
biedt een groot
erkerraam uitzicht op
de omgeving.

Praktijk Implantologie, Utrecht



doorsnede
0 2 4m



plattgrond
bel-etage en souterrain

0 2 4m