

Nieuw Crooswijk, Rotterdam



Nieuw Crooswijk, Rotterdam



82 appartementen en 30 grondgebonden woningen

De bestaande wijk Crooswijk in Rotterdam is grotendeels gesloopt om plaats te maken voor 1750 nieuwbouwwoningen en -appartementen. Het doel van de herontwikkeling is een eigentijdse stadswijk te maken met een aantrekkelijke diversiteit aan mensen, woningen en woonvormen, genaamd Nieuw Crooswijk.

Het Stedenbouwkundig Masterplan voor Nieuw Crooswijk van West 8 voorziet in een structuur van groene lanen, die door middel van dwarsstraten met elkaar worden verbonden. De lanen en straten omsluiten bouwblokken die pandsgewijs worden verkaveld. Binnen de bouwblokken wordt een parkeervoorziening onder dek gerealiseerd, waarop zich de privé-terrassen van de woningen en de collectieve binnentuin bevinden. Op architectonisch niveau zet het Masterplan nadrukkelijk in op rijk gedetailleerde gevels van metselwerk, analoog aan het 'Crooswijkse detail', zoals dat in de wijk veel voorkwam.

Binnen het deelplan 'Wandeloordgebied', dat ca. 660 woningen omvat, worden de appartementenblokken en de grondgebonden woningen door zes verschillende architecten ontworpen. JSA neemt vijf appartementengebouwen van verschillende grootte en 30 grondgebonden woningen voor zijn rekening.

Het meest in het oog springende element in de door JSA ontworpen gebouwen is de erker: nagenoeg alle woningen en appartementen hebben een eigentijdse versie van de erkers zoals die in de omgeving in alle soorten en maten voorkomen. De erkers zorgen voor plastic en detail in de gevel, wat de panden een zowel eigentijdse als ambachtelijke uitstraling geeft.

In de appartementengebouwen worden de erkers en de ramen ingelegd, tussen enigszins vooruit geschoven banden van metselwerk. Bij de grondgebonden woningen komt op de woonverdieping een groot bloemkozijn aan de straatzijde. Het metselwerk rond het bloemkozijn wordt in zogenaamd blokverband aangebracht; De bakstenen worden dan met hun bovenzijde naar voren gemetseld, wat een rijke detaillering van het metselwerk en een subtiel verschil in oppervlaktetekening oplevert.

Plaats:
Rotterdam

JSA

Opdrachtgever:
OCNC

Postbus 1064
3000 BB Rotterdam

Stedenbouwkundige:
West 8

Blekerstraat 10
Rotterdam

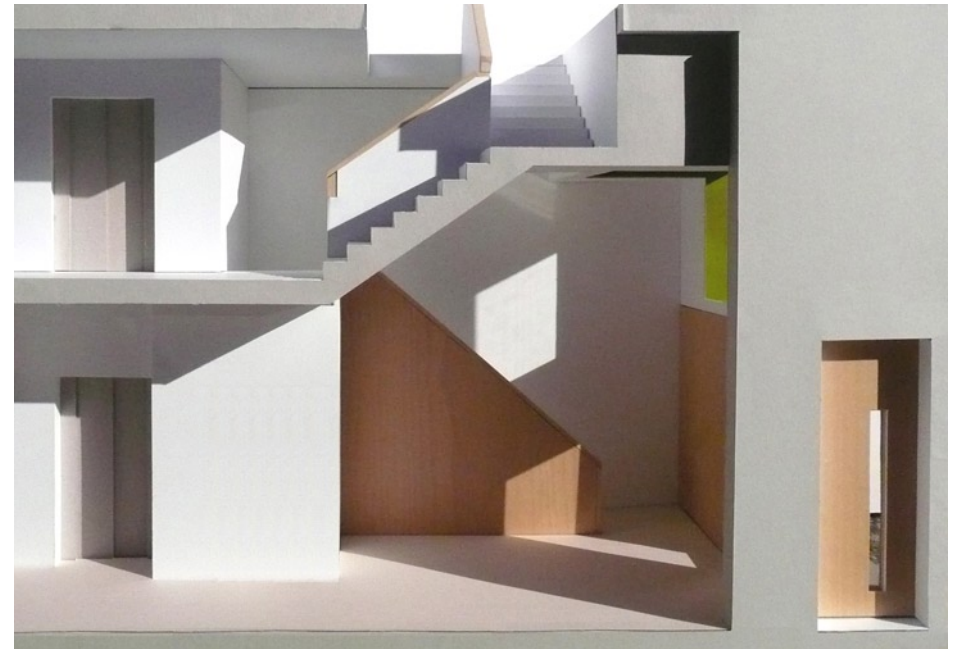
Ontwerp:
2007 >

t +31 (0)10 2010400
f +31 (0)10 2010401

Bruto vloeroppervlak:
14.750 m²

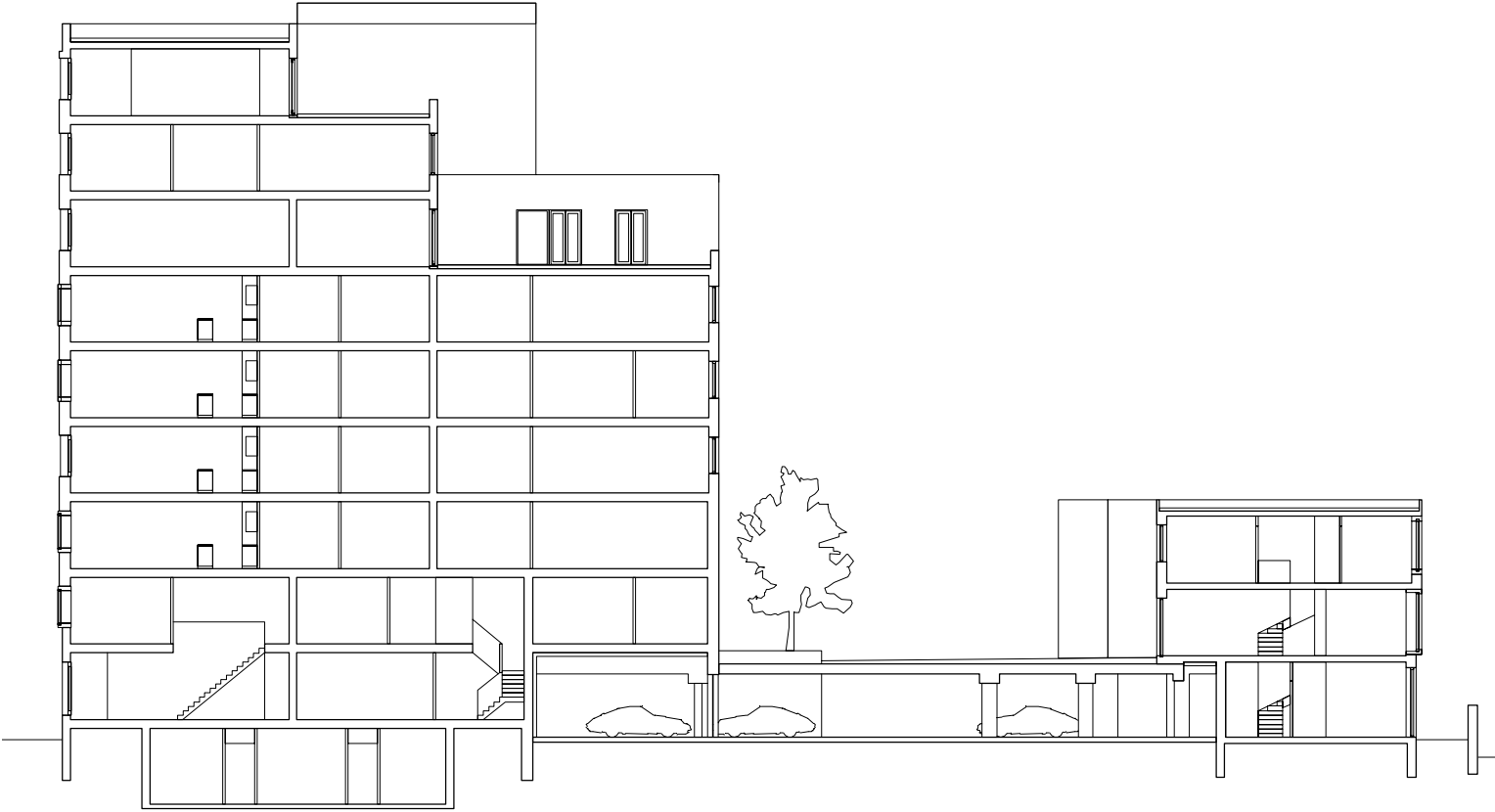
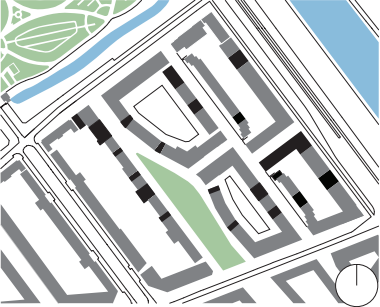
info@jsa-rotterdam.nl

Nieuw Crooswijk, Rotterdam



De entreehal van de appartementengebouwen is een dubbelhoge ruimte met een groot raam boven de voordeur.

Nieuw Crooswijk, Rotterdam



doorsnede
0 3 6m