

Bospolder, Rotterdam



Bospolder, Rotterdam



108 woningen in Punt 2 & Schipper 2

De 19e eeuwse wijk Bospolder-Tussendijken is decennia lang onderwerp van herstructurering. In de meest recente plannen wordt daarbij voor het eerst ook gestreefd naar integratie van hogere inkomensgroepen, binnen een in culturele achtergrond zeer diverse wijk.

De deelplannen Punt 2 en Schipper 2, met in totaal 226 woningen, maken onderdeel uit van het stedenbouwkundig masterplan 'Punt-Schippersbuurt'. In dit masterplan wordt niet alleen inspiratie gezocht in de oorspronkelijke kwaliteiten van de 19e eeuwse architectuur, maar ook in het karakter van mediterrane steden met het doel beter aan te sluiten bij de wensen van nieuwe bevolkingsgroepen.

In tegenstelling tot de omliggende gesloten bouwblokken zijn Punt 2 en Schipper 2 opgezet als 'transparente bouwblokken'. De bouwblokken bestaan uit een aantal stroken die in een lamellenstructuur zijn geformeerd, met daartussen binnentuinen.

Binnen deze transparante bouwblokken zijn door JSA vier tussenblokken en twee eindblokken ontworpen met in totaal 108 woningen. Voor de tussenblokken wordt ingezet op een rug-aan-rug typologie. In de eindblokken zijn op de begane grond doorzonwoningen gelegen. In de koppen van de verschillende bouwdelen aan de Hudsonstraat worden naast appartementen de collectieve voorzieningen voor het bouwblok gesitueerd.

Zo ontstaan zes sculpturale bouwblokken, variërend in hoogte tussen de 3 en 6 bouwlagen - afgetrapt naar de wijk - die royaal van balkons, terrassen en loggia's zijn voorzien en zich maximaal openen naar de binnentuinen. Voor de materialisatie van de bouwblokken is gezocht naar een beeldtaal die zowel aansluit op de 19e eeuwse Rotterdamse baksteen architectuur, als op mediterrane architectuur, waarbij de omgang met zonlicht een belangrijk motief is.

Plaats:
Rotterdam

JSA

Opdrachtgever:
Com.Wonen

Postbus 1064
3000 BB Rotterdam

Stedenbouwkundige:
dS+V / Geurst &
Schulze

Blekerstraat 10
Rotterdam

i.s.m.:
Claus en Kaan archi-
tecten Rotterdam

t +31 (0)10 2010400
f +31 (0)10 2010401

info@jsa-rotterdam.nl

Visualisaties:
A2studio

Ontwerp:
2006 >

Bruto vloeroppervlak:
17.520 m²

Bospolder, Rotterdam



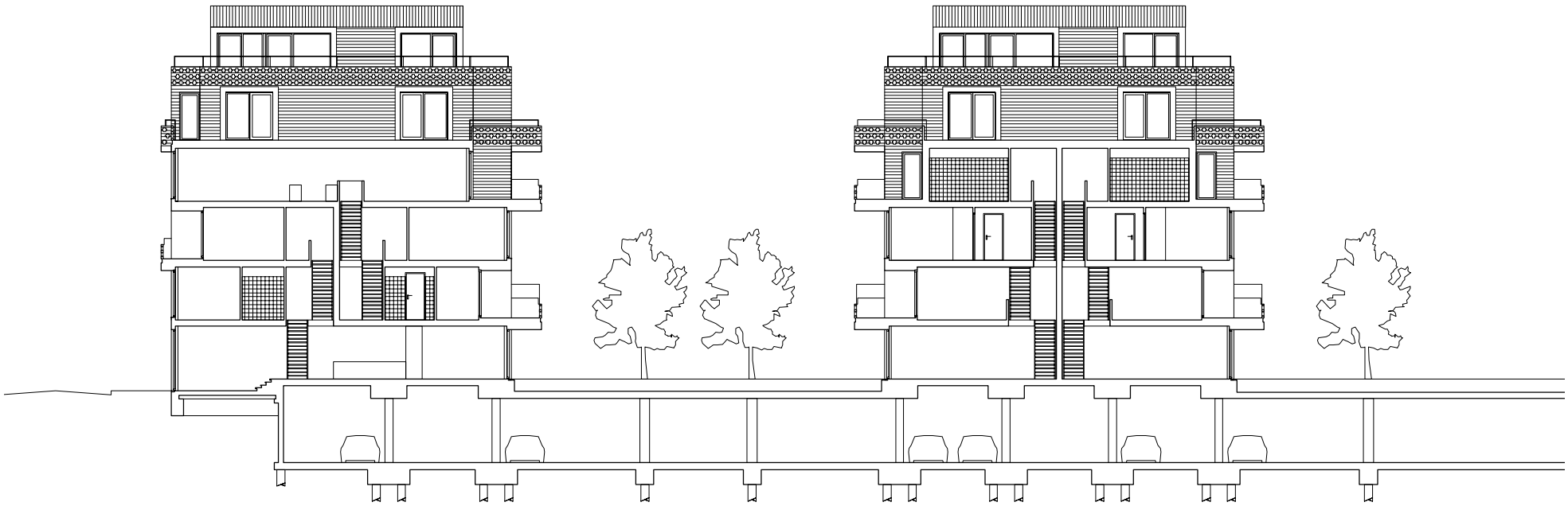
Punt 2 en Schipper 2
zijn opgezet als 'trans-
parante bouwblok-
ken'.

Bospolder, Rotterdam



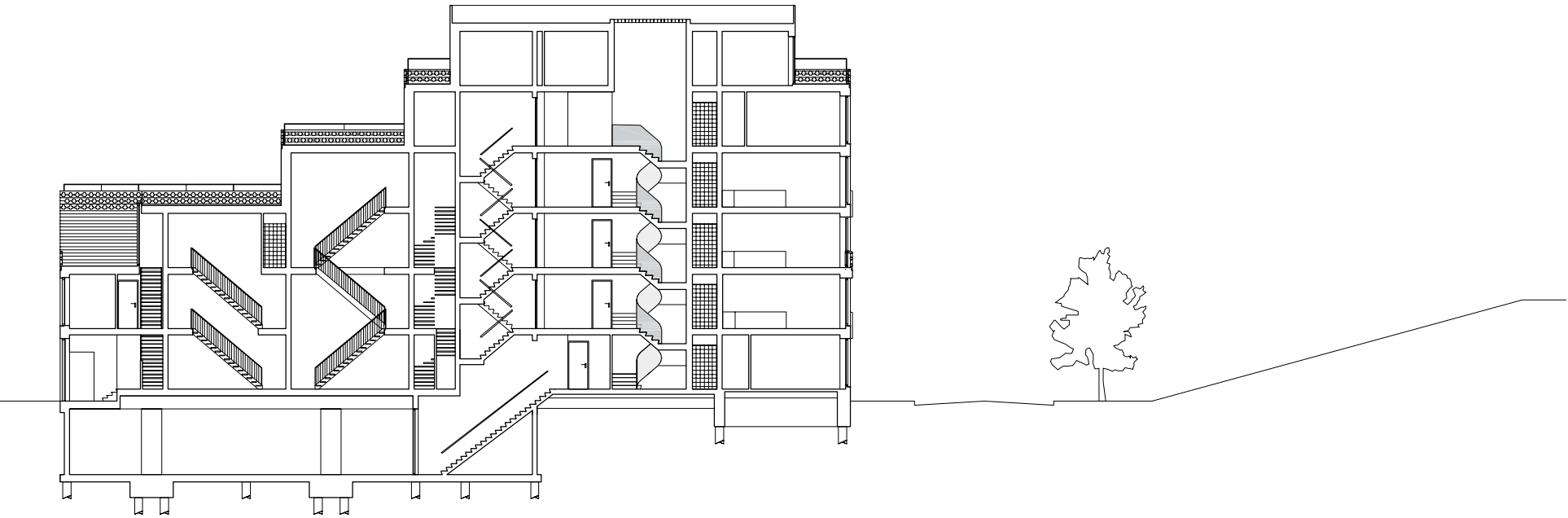
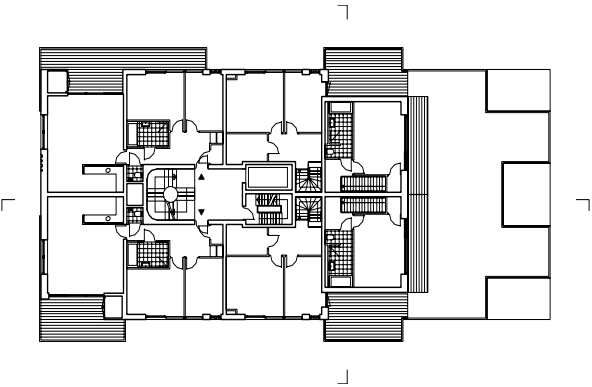
De bouwblokken zijn royaal van balkons, terrassen en loggia's voorzien en openen zich maximaal naar de binnentuinen.

Bospolder, Rotterdam



doorsnede
0 3 6m

Bospolder, Rotterdam



doorsnede
0 3 6m