

Woonhuis Lohof, Borger



Woonhuis Lohof, Borger



Verbouw bestaande woning

In het Drentse Borger is het woonhuis van de familie Lohof verbouwd. Binnen het oorspronkelijke volume is het volledige woonprogramma opnieuw geïntegreerd en geoptimaliseerd. De woonkamer is in een nieuwe uitbreiding aan de tuinzijde gesitueerd, van waaruit men vrij zicht heeft over de 'landerijen'.

De constructie van de nieuwbouw bestaat uit een tweetal houten vakwerkspanten die los geplaatst zijn van de bestaande en de nieuwe kopgevel. Hierdoor wordt het mogelijk om enerzijds de overgang tussen het bestaand en nieuw volume vorm te geven met een 'lichtstraat' en anderzijds op de hoeken van de nieuwbouw ramen te plaatsen.

De aanbouw voegt zich door haar hoofdvorm, materialisatie en kleurstelling op een vanzelfsprekende wijze in de bestaande kwaliteiten van de landelijke omgeving.

Plaats:
Borger

JSA

Opdrachtgever:
Familie Lohof

Postbus 1064
3000 BB Rotterdam

Ontwerp en realisatie:
2004-2005

Blekerstraat 10
Rotterdam

Bruto vloeroppervlak:
150 m²

t +31 (0)10 2010400
f +31 (0)10 2010401

Fotografie:
ARCASA

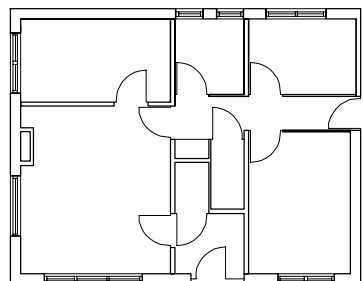
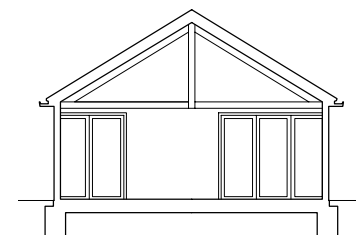
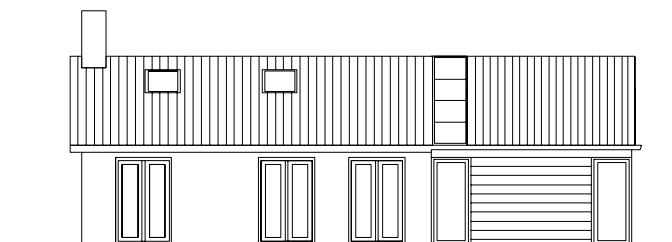
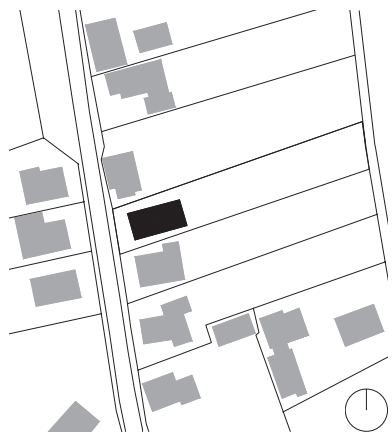
info@jsa-rotterdam.nl

Woonhuis Lohof, Borger

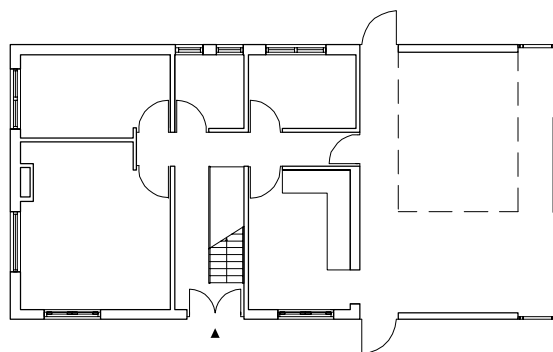


De overgang tussen het bestaand en nieuw volume is vormgegeven met een 'lichtstraat'.

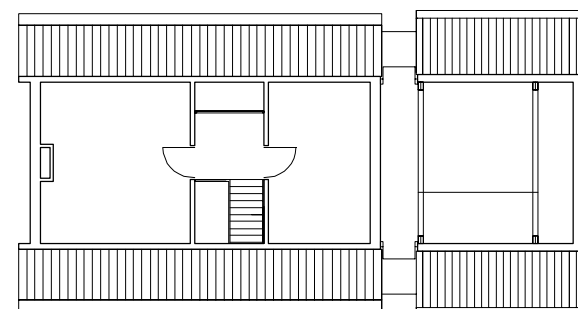
Woonhuis Lohof, Borger



begane grond oude situatie



begane grond nieuwe situatie



eerste verdieping nieuwe situatie

