

Studentenhuysvesting TU campus Delft, Delft



Studentenhuisvesting TU campus Delft, Delft



Ontwerp: 400 gestapelde studentenwoningen

Op de campus van het TU terrein te Delft is het ontwerp gemaakt voor een complex met 386 studentenwooneenheden en circa 700 m² sportvoorziening. De locatie, centraal gelegen aan de Mekelweg tegenover de faculteit Bouwkunde, met hoge platanen in orthogonaal grid, is markant en beeldbepalend voor de beleving van de Mekelweg als centrale universiteits-as. De positionering van het gebouw naast het sportcentrum maakt het mogelijk een aantal zwakke plekken in de huidige situatie te verbeteren.

Het concept is gebaseerd op twee samenhangende thema's. Ten eerste het thema van het opgetilde volume op een transparante plint, dat aansluit, in functie en verschijning, op de bestaande sportvoorzieningen in het maaiveld. Ten tweede het thema van de versnipperde en over het bouwblok verdeelde fietsenstallingen, die een aanzienlijk deel van het programma vormen. Het leidmotief dat zich hieruit heeft ontwikkeld is een doorgaande, oplopende hellingbaanstructuur, om het complex met de fiets goed toegankelijk te maken.

Zo ontstaat een gebouw waarin de woningen meelopen met een zich omhoog draaiende infrastructuur. Iedere 23 meter verspringt de vloer een meter, waarbij de verdiepingen als het ware over elkaar omhoogkruipen. Omdat de hellingbaan zowel in het midden van het gebouw als aan de buitenzijde loopt, worden de kamers ofwel vanuit een binnencorridor, ofwel vanaf een open galerij ontsloten. Doordat de hellingbaan per lengte een verdieping overbrugt, komt deze maar één keer per twee verdiepingen voor. Een stereotiepe verdieping bevat naast de studentenwoningen een fietslift en een personenlift, twee trappenhuizen en twee fietsenbergingen.

Plaats:
Delft

Opdrachtgever:
Stichting Duwo, Delft

Ontwerp:
2003-2005

Bruto vloeroppervlak:
20.625 m²

JSA

Postbus 1064
3000 BB Rotterdam

Blekerstraat 10
Rotterdam

t +31 (0)10 2010400
f +31 (0)10 2010401

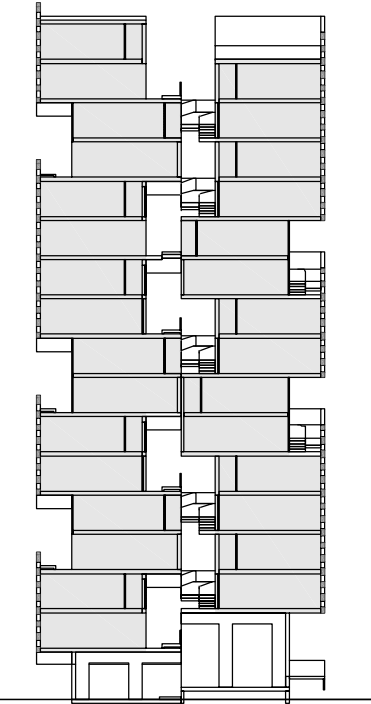
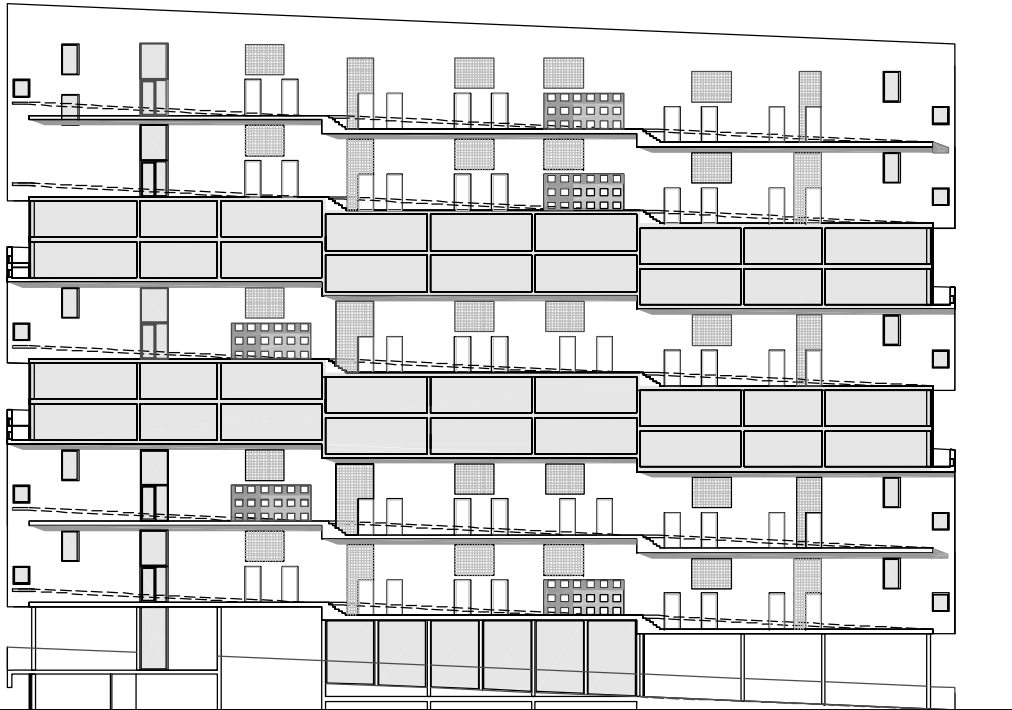
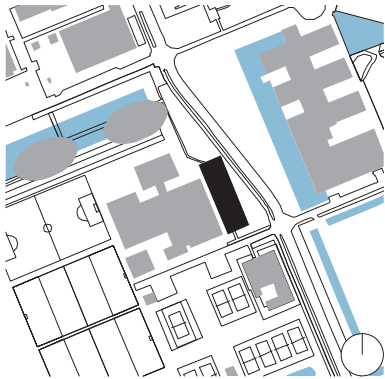
info@jsa-rotterdam.nl

Studentenhuysvesting TU campus Delft, Delft



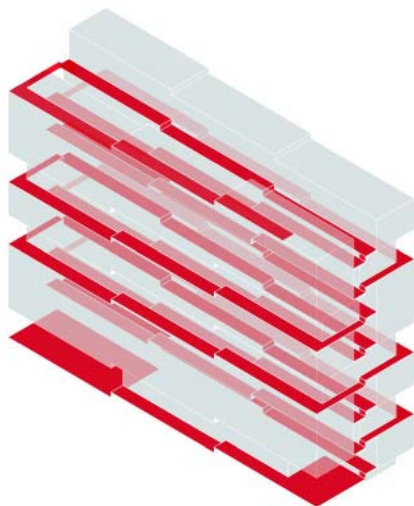
Een doorgaande oplopende hellingbaan maakt het studentencomplex met de fiets toegankelijk.

Studentenhuysvesting TU campus Delft, Delft

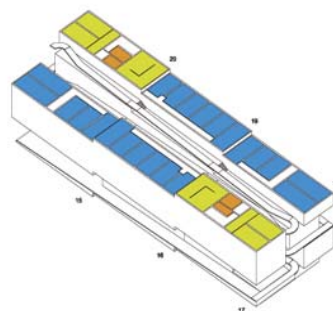


doorsnede
0 6 12m

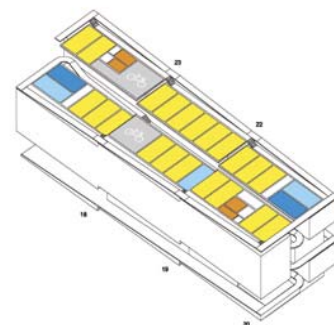
Studentenhuysvesting TU campus Delft, Delft



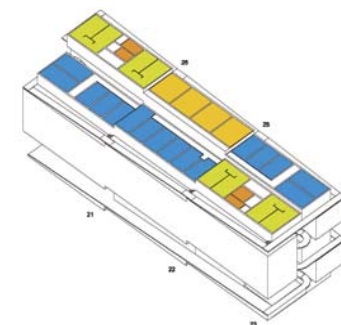
Een doorgaande oplopende hellingbaan maakt het studentencomplex met de fiets toegankelijk.



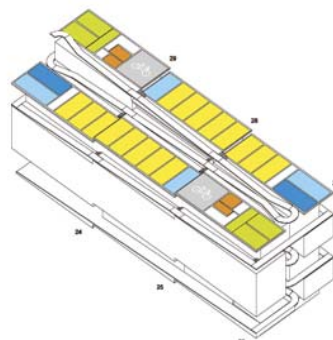
laag 3



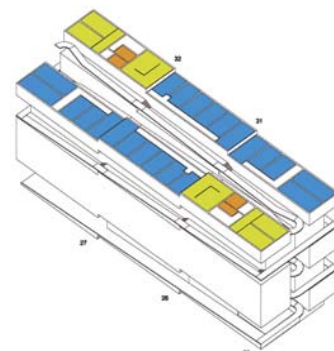
laag 4



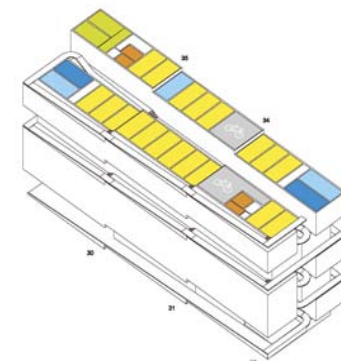
laag 5



laag 6

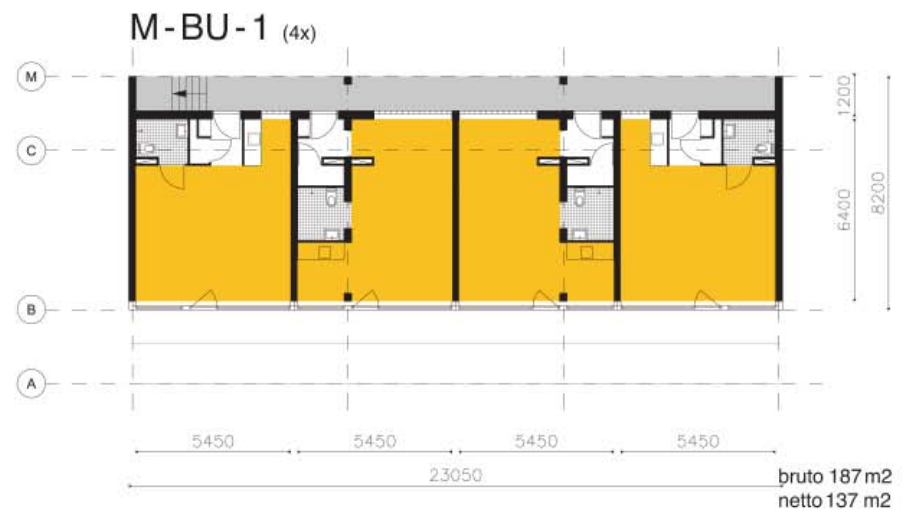
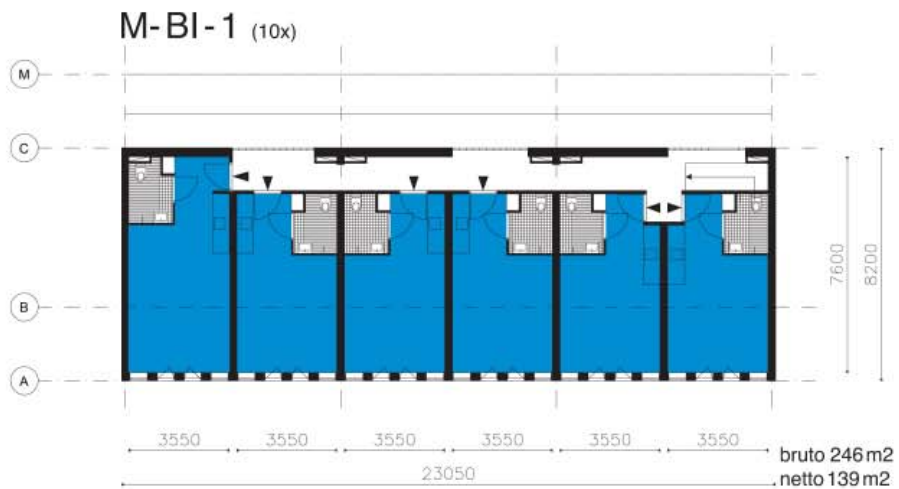
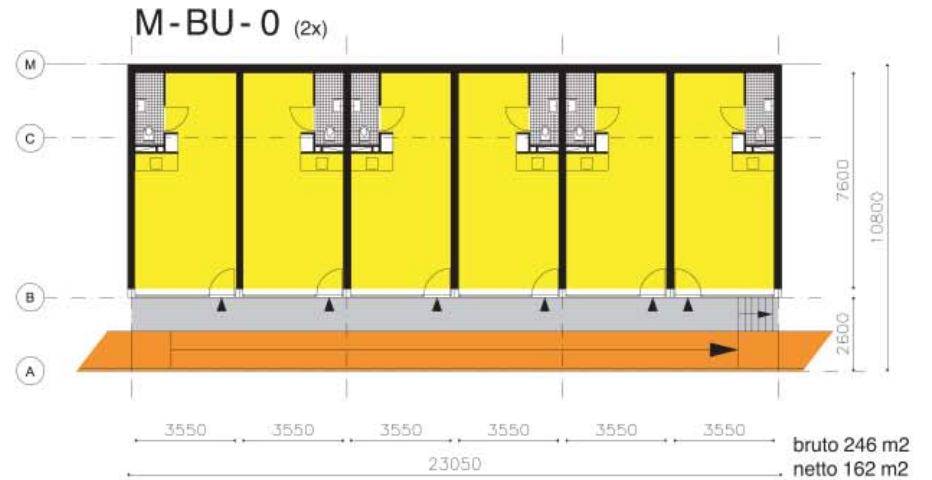
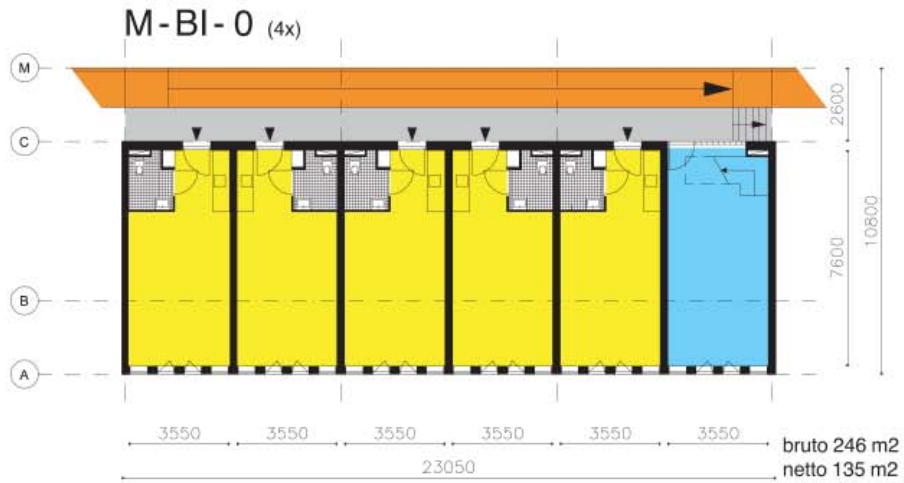


laag 7

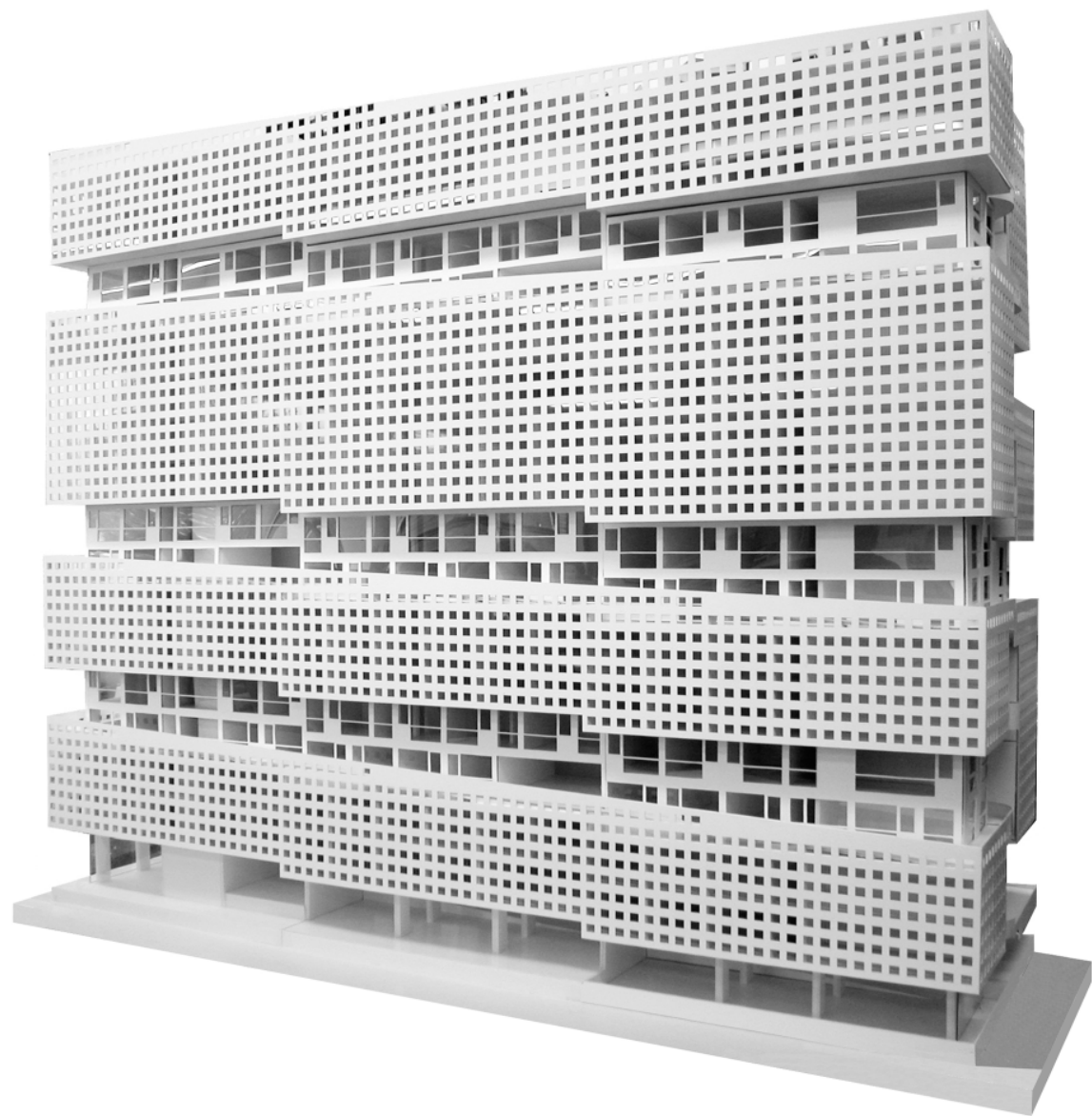


laag 8

Studentenhuinvesting TU campus Delft, Delft



Studentenhuysvesting TU campus Delft, Delft



Studentenhuysvesting TU campus Delft, Delft

