

## Praktijk Parodontologie, Utrecht



## Praktijk Parodontologie, Utrecht



### Utiliteitsbouw

Het plan omvat een grootscheepse renovatie en opwaardering van een reeds bestaande praktijk voor parodontologie, aan de Livingstonelaan, in het naoorlogse Kanaleneiland te Utrecht. De ingreep betreft met name het interieur en een drietal gevel-doorbraken. De buitengevels zelf zijn enkel met eenvoudige middelen opgewaardeerd.

Een centraal gelegen ruimte, welke het nieuwe hart vormt, ontsluit niet alleen alle functionele ruimten in de praktijk, maar doet tevens dienst als wachtkamer. De ruimte wordt begrensd door meubel- en wand-elementen waarin een aantal voorzieningen als annex zijn vormgegeven. Door een dakopbouw wordt het mogelijk om de voorheen inpandige ruimte van verschillende zijden, direct en indirect, van daglicht te voorzien.

In de materialisatie van de nieuwe delen staan lichttoetreding, helderheid en eenvoud voorop. Als verbindend element wordt de materiaalhorizon ingevoerd, waarbij alle onderdelen onder de 2,35 meter zoveel mogelijk uit hetzelfde materiaal, esdoorn, zijn vormgegeven, of transparant zijn, daarboven wordt alles wit gestuukt.

Plaats:  
Utrecht

JSA

Opdrachtgever:  
Fridus van der Weijden

Postbus 1064  
3000 BB Rotterdam

Ontwerp en realisatie:  
2002-2005

Blekerstraat 10  
Rotterdam

Bruto vloeroppervlak:  
225 m<sup>2</sup>

t +31 (0)10 2010400  
f +31 (0)10 2010401

Bouwkosten:  
280.000 euro

info@jsa-rotterdam.nl



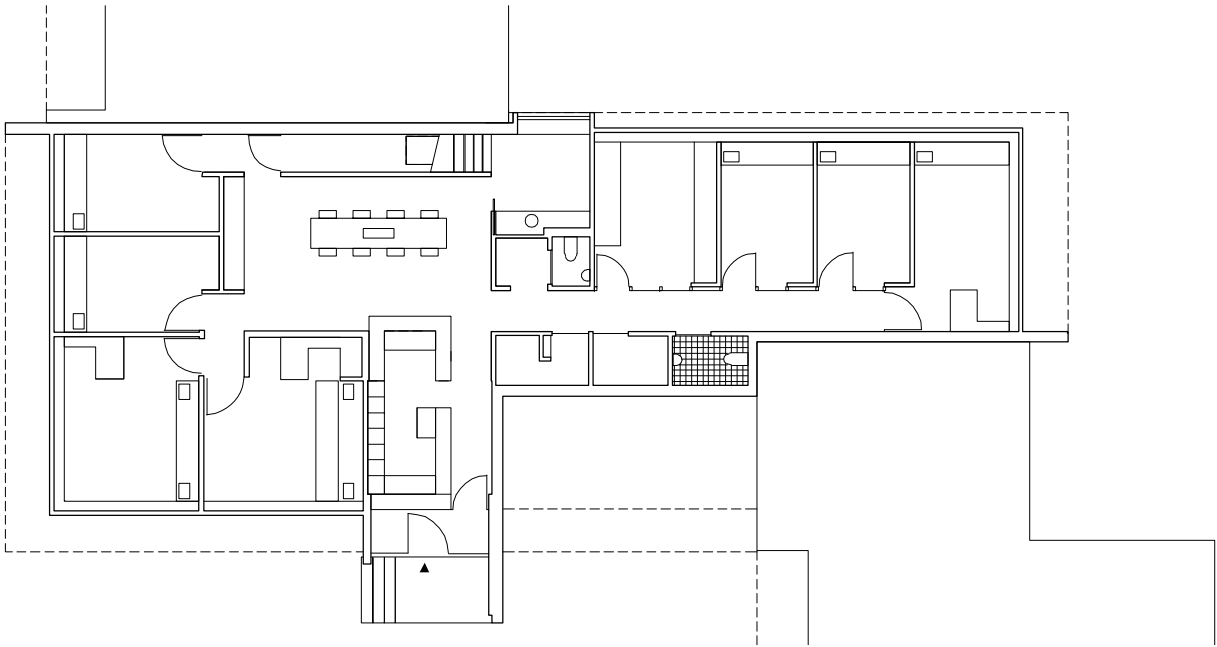
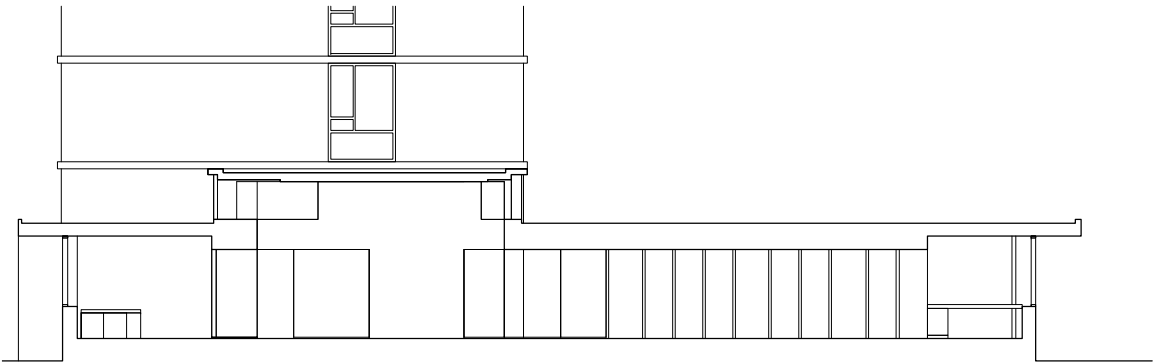
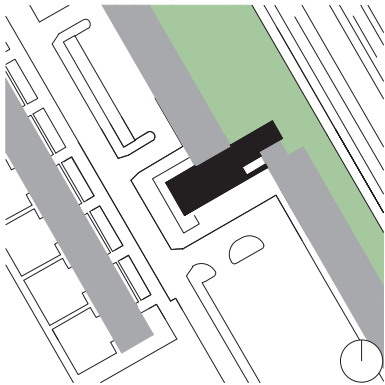
Zicht op de balie vanuit de centraal gelegen ruimte.

## Praktijk Parodontologie, Utrecht



De centraal gelegen wachtruimte wordt door een dakopbouw van daglicht voorzien.

# Praktijk Parodontologie, Utrecht



doorsnede/  
plattegrond  
0 2 4m

# Praktijk Parodontologie, Utrecht

