

Villa Florie, IJsselstein



Villa Florie, IJsselstein



Particulier woonhuis

In de uitbreidingswijk Zenderpark heeft JSA in opdracht van verschillende opdrachtgevers in de periode van 1998-2006 een verscheidenheid aan bouwvelden gerealiseerd.

Het plan voor de villa maakt deel uit van een reeks van vier eilanden die de hoofdentree tot de woonwijk flankeren. Op basis van het stedenbouwkundig plan is een verkavelingsplan uitgewerkt, waarin de omtrek van de eilanden wordt gevormd door de bouwblokken die 'hard' in het water staan, waarmee rafelige randen aan de private kant van de woning of kavel vermeden zijn. De particuliere villa vormt samen met vier projectmatige woningen het kleinste eiland op de kop.

De villa past binnen de door JSA vastgestelde enveloppe voor de reeks van bouwblokken aan de noordzijde. Tezamen met de overige randwoningen vormt zij een serie slanke en ondiepe gebouwen. De lichtgrijze steen wordt hier gecombineerd met een massief gemetselde hardstenen gevel op de begane grond, teakhouten kozijnen & schrijnwerk en zinken dakopbouwen.

Alle privé buitenruimtes zijn als gebouwde elementen in het ontwerp meegenomen. Aan de waterkant een terras, aan de straatkant een patio en op het dak een besloten terras, die de bewoners op een beschutte wijze verkoeling biedt na een warme sauna. De plattegronden ontwikkelen zich om een centraal geplaatste spilloze wenteltrap.

Plaats:
IJsselstein

JSA

Opdrachtgever:
Familie Florie

Postbus 1064
3000 BB Rotterdam

Stedenbouwkundige:
KCAP

Blekerstraat 10
Rotterdam

Ontwerp en realisatie:
2002-2003

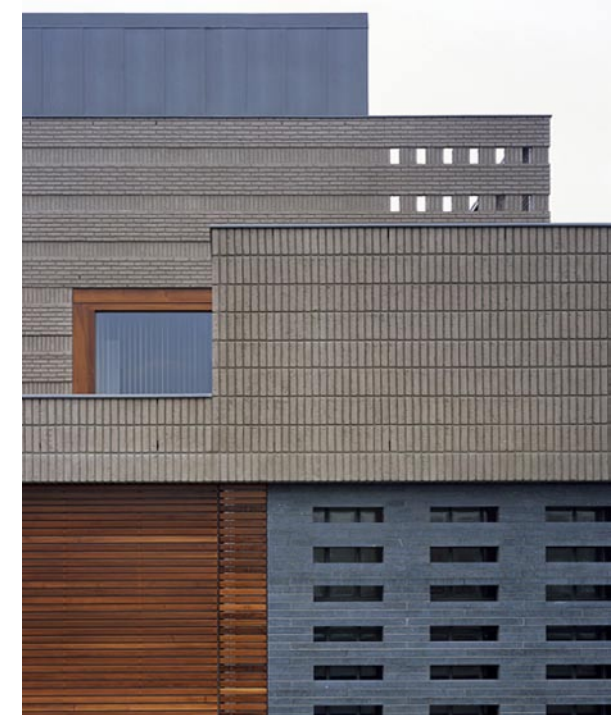
t +31 (0)10 2010400
f +31 (0)10 2010401

Bruto vloeroppervlak:
414 m²

info@jsa-rotterdam.nl

Fotografie:
ARCASA

Villa Florie, IJsselstein



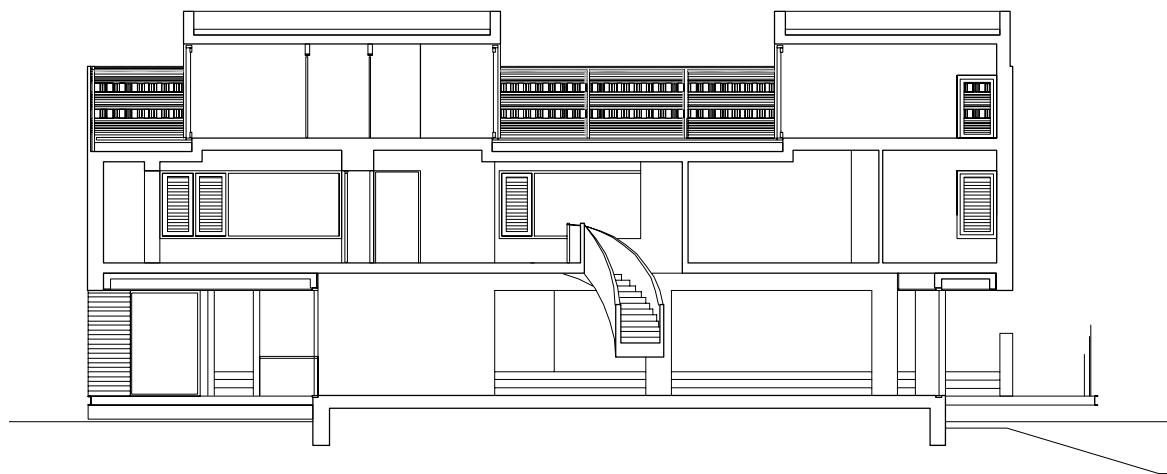
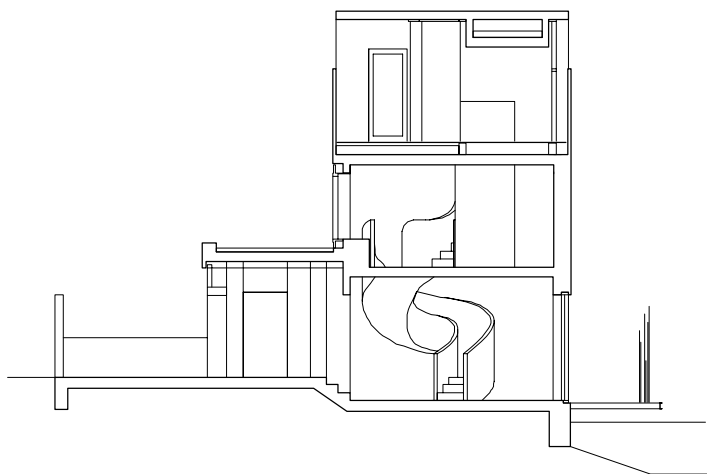
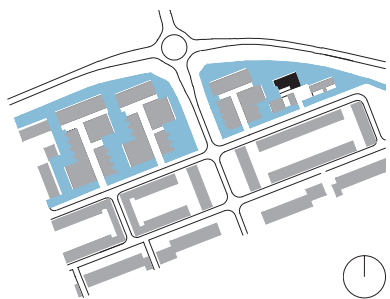
De privé buitenruimtes zijn als gebouwde elementen in het ontwerp meegenomen.

Villa Florie, IJsselstein



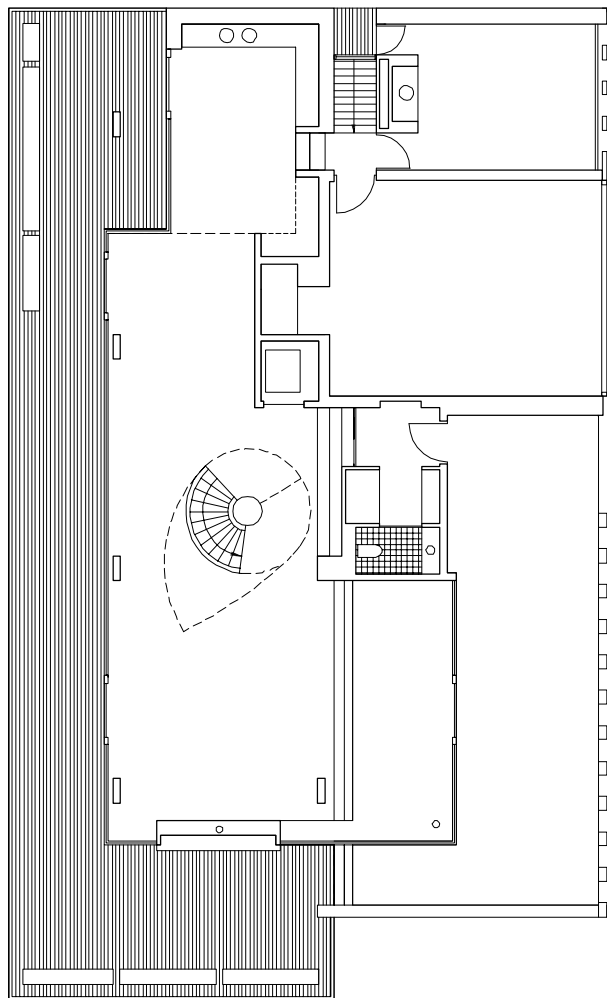
De plattegronden ontwikkelen zich om een centraal geplaatste spilloze wenteltrap.

Villa Florie, IJsselstein

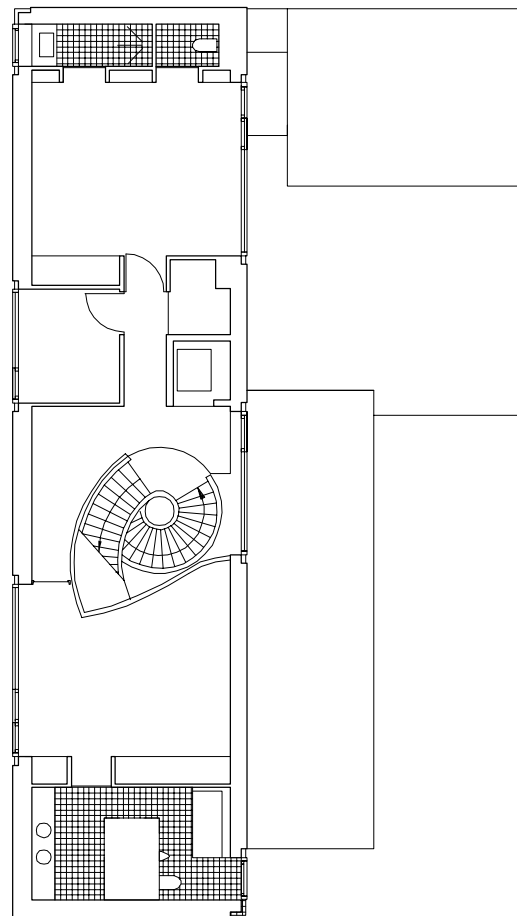


doorsnede
0 2 4m

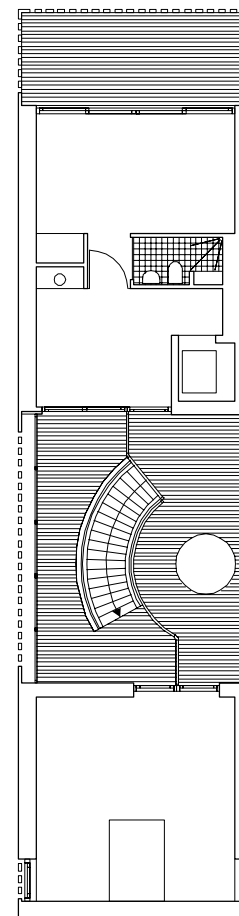
Villa Florie, IJsselstein



begane grond



eerste verdieping



tweede verdieping

