

## Bouwveld 42, Noorderplassen, Almere



## Bouwveld 42, Noorderplassen, Almere



### 20 grondgebonden woningen

In het stedenbouwkundig plan Noorderplassen-West te Almere zijn twee bouwvelden ontworpen. Op bouwveld 42 zijn twintig woningen in twee bouwlagen gemaakt. Het stedenbouwkundig plan van KCAP werkt met een programmatische 'labeling' van de verschillende bouwvelden, waarbij uitsluitend randvoorwaarden zijn bepaald en de verkaveling door de participerende architecten kan worden ontworpen. Veld 42 is daarbij bestempeld als wonen aan de bosrand.

Op veld 42 zijn twintig woningen gerealiseerd in vier bouwblokken van vijf rijwoningen. Daarbij is gekozen voor een uitvoering in twee lagen met een shedkap. Door een speelse omkering van de laatste shed, blijft het individuele huis afleesbaar, maar vormen de vijf rijwoningen tezamen als blok ook een geheel. De materialisatie en kleurstelling in een leverkleurige baksteen met witte houten kozijnen geven de korte bouwblokken een lichte en ontspannen uitstraling.

Plaats:  
Almere

JSA

Opdrachtgever:  
Eurowoningen bv

Postbus 1064  
3000 BB Rotterdam

Ontwerp en realisatie:  
2002-2007

Blekerstraat 10  
Rotterdam

Bruto vloeroppervlak:  
5.430 m<sup>2</sup>

t +31 (0)10 2010400  
f +31 (0)10 2010401

Fotografie:  
ARCASA

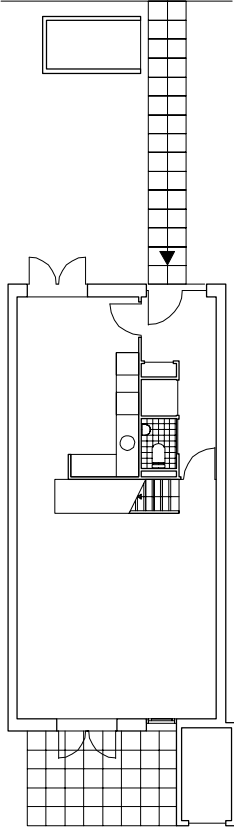
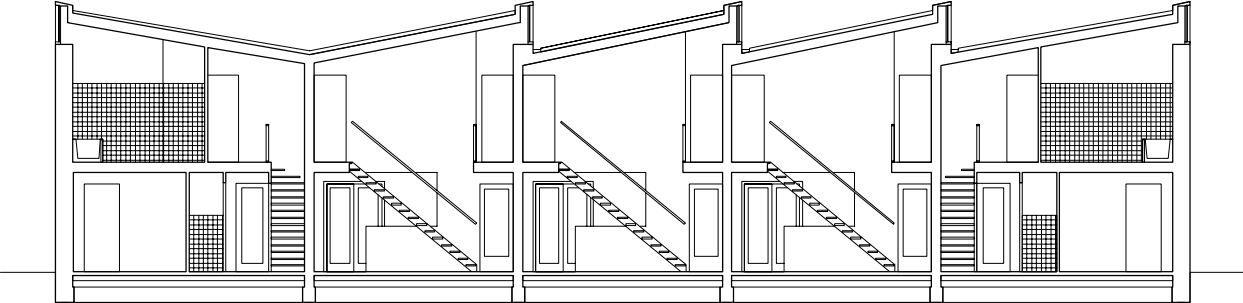
info@jsa-rotterdam.nl

## Bouwveld 42, Noorderplassen, Almere

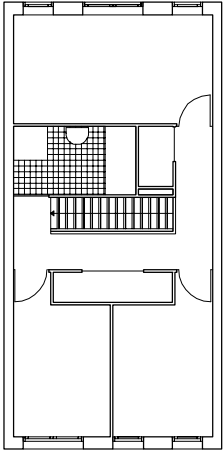


De materialisatie en  
kleurstelling geven de  
korte bouwblokken  
een lichte en ontspan-  
nen uitstraling.

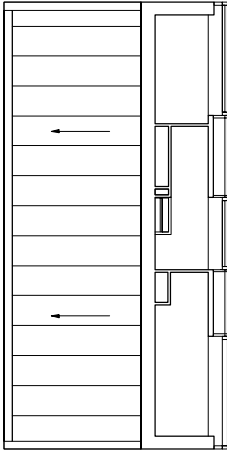
Bouwveld 42, Noorderplassen, Almere



begane grond



eerste verdieping



dak

doorsnede/  
plattegronden  
0 2 4m