

## Drie eilanden Zenderpark, IJsselstein



## Drie eilanden Zenderpark, IJsselstein



### 55 grondgebonden woningen

In de uitbreidingswijk Zenderpark heeft JSA in opdracht van verschillende opdrachtgevers in de periode van 1998-2006 een verscheidenheid aan bouwvelden gerealiseerd.

Het plan voor de 55 woningen maakt deel uit van een reeks van vier eilanden die de hoofdentree tot de woonwijk flankeren. Op basis van het stedenbouwkundig plan is een verkavelingsplan uitgewerkt, waarin de omtrek van de eilanden wordt gevormd door de bouwblokken die 'hard' in het water staan, waarmee rafelige randen aan de private kant van de woning of kavel vermeden zijn. De bajonetvormige waterpartijen genereren verschillende woningtypen, die met de primaire woonruimten maximaal op het water georiënteerd zijn.

Het was de wens van de opdrachtgever om op de eilanden zeer grote woningen te realiseren. Uiteindelijk is gekozen voor het concept waarbij zoveel mogelijk meters in het begane grondvlak gerealiseerd worden, waardoor de bovenste twee bouwlagen relatief slank en compact kunnen blijven. Deze benadering leidt tot een volledig bebouwd kavel, waarbij uit het bouwvolume buitenruimten voor daglicht en opstelplaatsen voor de auto zijn gespaard. Zo zijn drie woningtypen ontworpen: een diep, een breed en een vierkant type, allen met buitenruimtes aan het water en tuinen en terrassen op de eerste verdieping.

Plaats:  
IJsselstein

JSA

Opdrachtgever:  
Florie Projectontwik-  
keling bv

Postbus 1064  
3000 BB Rotterdam

Stedenbouwkundige:  
KCAP

Blekerstraat 10  
Rotterdam

Ontwerp en realisatie:  
2001-2006

t +31 (0)10 2010400  
f +31 (0)10 2010401

Bruto vloeroppervlak:  
12.570 m<sup>2</sup>

Bouwkosten:  
8.250.000 euro

info@jsa-rotterdam.nl

Fotografie:  
ARCASA

## Drie eilanden Zenderpark, IJsselstein



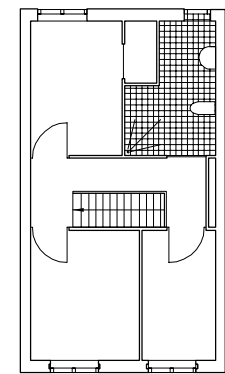
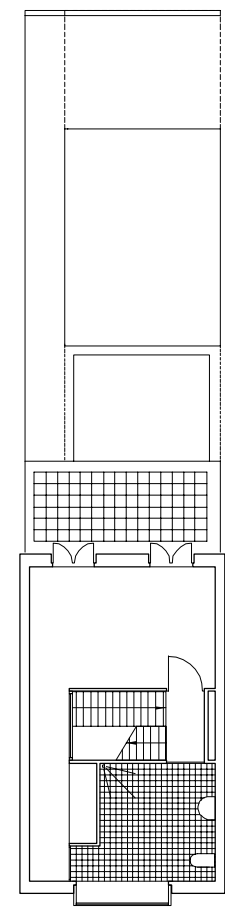
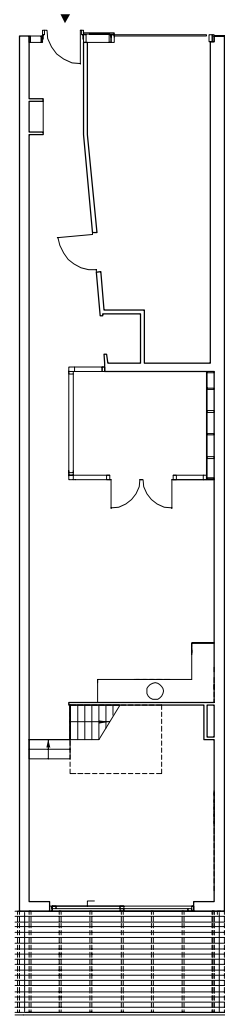
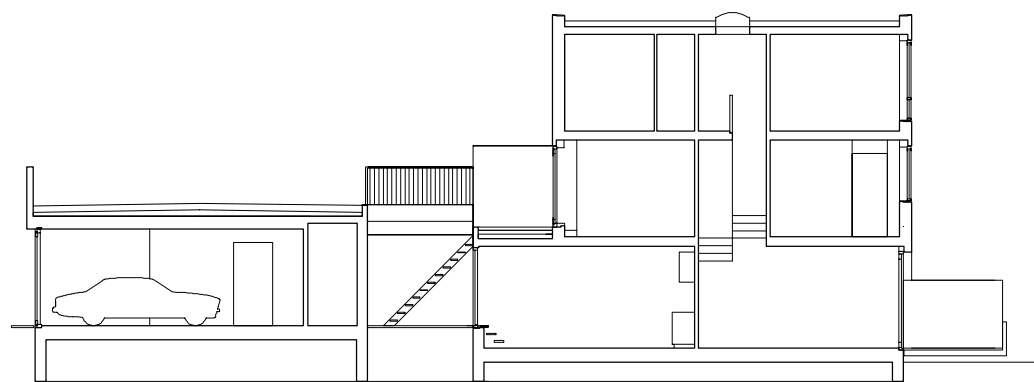
De buitenruimten zijn  
aan het water gelegen.

## Drie eilanden Zenderpark, IJsselstein



Uit het bouwvolume  
zijn buitenruimten  
gespaard.

# Drie eilanden Zenderpark, IJsselstein



woningtype diep

begane grond

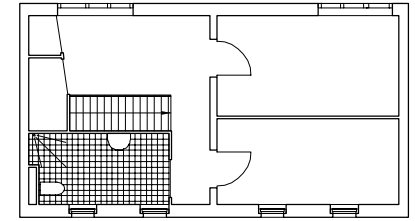
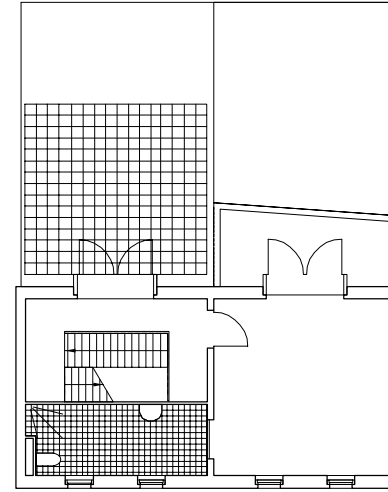
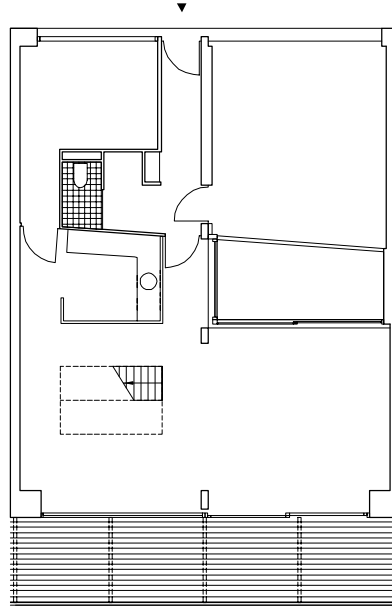
eerste verdieping

tweede verdieping

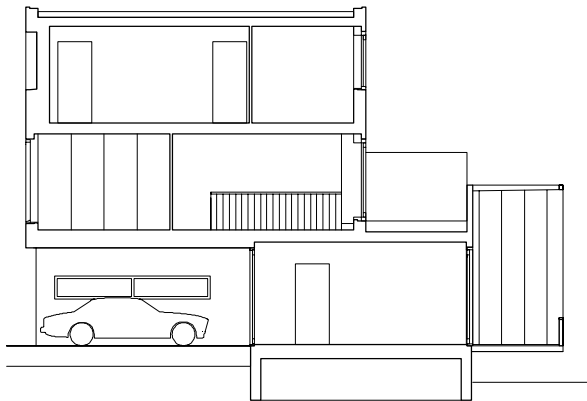
# Drie eilanden Zenderpark, IJsselstein



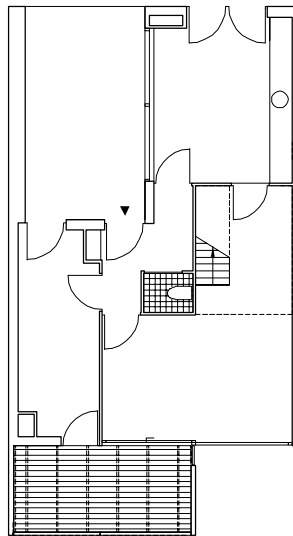
woningtype breed



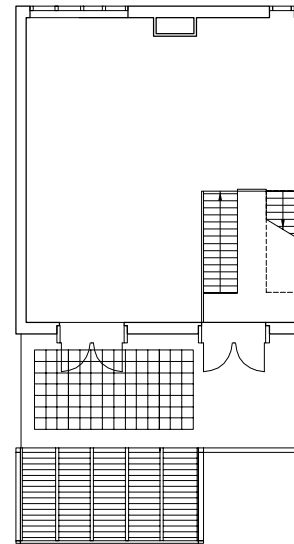
doorsnede/  
plattegronden  
0 2 4m



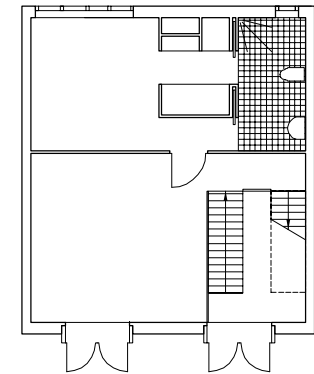
woningtype vierkant



begane grond



eerste verdieping



tweede verdieping