

Luifel woonhuis, Rhoon



Luifel woonhuis, Rhoon



Verbouw bestaande woning

De opdracht omvat het maken van een entreeuilifel, een carport en een tuinhuis, als uitbreiding bij een particuliere villa te Rhoon.

Het oorspronkelijke woonhuis, een twee verdiepingen hoog volume met plat dak uit 1964 naar ontwerp van Jan Hoogstad, opgezet in een heldere betonskelet- en baksteenstructuur, is in de jaren negentig reeds aanzienlijk verbouwd en uitgebreid. Om te voorkomen dat met de nieuwe uitbreiding een tweede jaarring zou ontstaan, is de aanbouw zo min mogelijk 'neergezet' en zo veel mogelijk opgehangen, als een schijnbaar gewichtloos object.

Dit uitkragen van het relatief grote en brede oppervlak wordt mogelijk door 5.000 kilo staal in het dak op te nemen en deze constructie met chemische ankers in het bestaande betonskelet van de woning te verankeren. Daarbij is de staalconstructie aan de ophangzijde, zowel boven als onder, met translucents glas bekleed. De dichte delen aan de onderzijde zijn bekleed met teakhouten beplating met rubber bies; een afwerking die normaal op het dek van een boot wordt toegepast.

Plaats:
Rhoon

JSA

Opdrachtgever:
Familie van Zanden

Postbus 1064
3000 BB Rotterdam

Ontwerp en realisatie:
2000-2003

Blekerstraat 10
Rotterdam

Bruto vloeroppervlak:
60 m²

t +31 (0)10 2010400
f +31 (0)10 2010401

Bouwkosten:
82.000 euro

info@jsa-rotterdam.nl

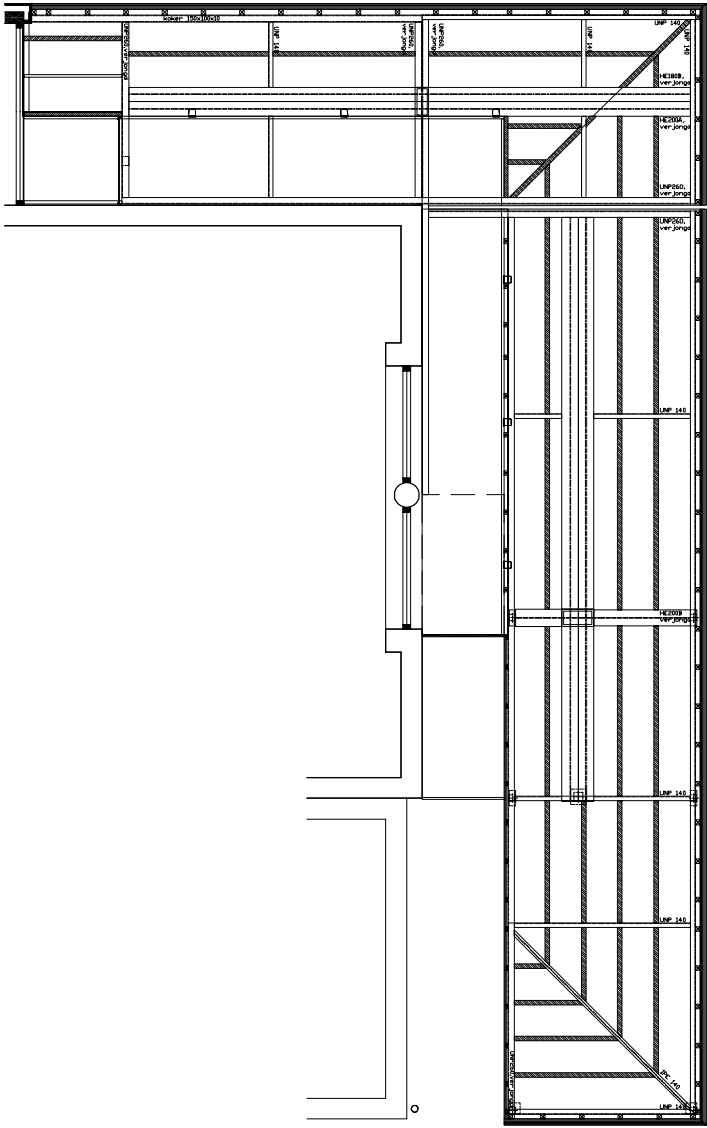
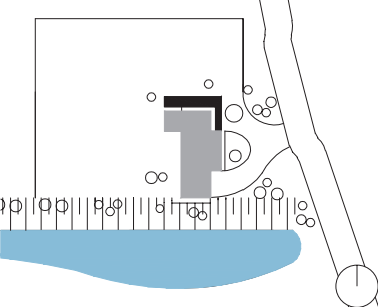
Fotografie:
ARCASA

Luifel woonhuis, Rhoon

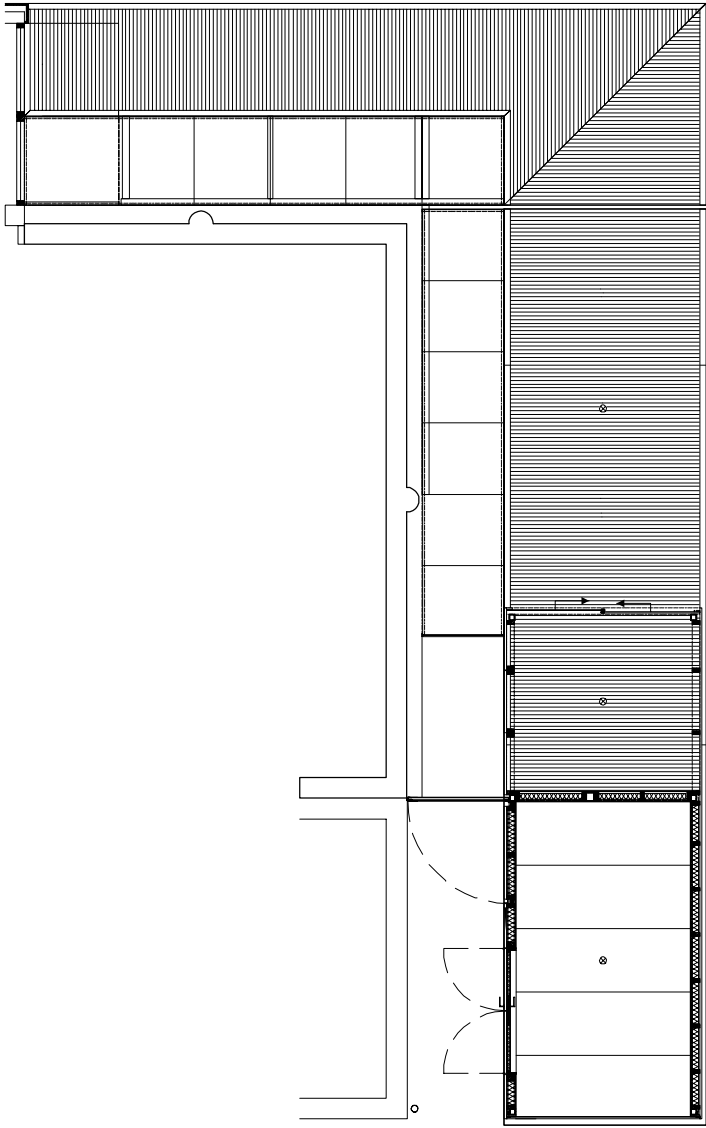


De aanbouw is als een schijnbaar gewichtloos object opgehangen.

Luifel woonhuis, Rhoon



constructie



plafondaanzicht

