

Orthodontistenpraktijk, Zwolle



Orthodontistenpraktijk, Zwolle



Utiliteitsbouw

De praktijk voor de orthodontist, ofwel esthetisch tandarts, is gelegen in de periferie van Zwolle Zuid. Op de grens van een recent gerealiseerd bedrijventerrein en een woonwijk vormt het gebouw een overgang tussen beide stedenbouwkundige structuren. Omdat de omgeving niet direct uitnodigt tot uitzicht en het programma aanleiding geeft tot verhulling is een concept ontwikkeld dat het mogelijk maakt het uitzicht op het exterieur te dirigeren en de blik naar binnen te beperken.

Vanuit de functie van de orthodontist, die als een ware simultaanschaker zijn patiënten met een grote mate van efficiëntie wenst te behandelen, is een plattegrond ontwikkeld die als een tweede huid om zijn eigen handelingen past. In tegenstelling hiermee zijn voor de patiënt juist de sequenties van verstilling, het wachten en het liggen, vormgegeven. Een thema dat culmineert in de behandelruimte, waar de blik van de patiënt in horizontale positie wordt gevangen om hem via een zeven meter hoge 'lantaarn' een onbelemmerd uitzicht, met open mond, op de Hollandse lucht te bieden.

De gevels van het gebouw zijn vrijwel geheel samengesteld uit grote, blauwzwart gesmoorde Engelse straatklinkers en waar nodig geperforeerd. De buitenkozijnen en de gevelbekleding zijn gemaakt van transparant geolied Robiniahout. De dentale meubels zijn samengesteld uit naturel betonnen behandelbladen, rvs frames en translucet glazen sokkels.

Plaats:
Zwolle

JSA

Opdrachtgever:
Shell Mobers

Postbus 1064
3000 BB Rotterdam

Ontwerp en realisatie:
2000-2002

Blekerstraat 10
Rotterdam

Bruto vloeroppervlak:
385 m²

t +31 (0)10 2010400
f +31 (0)10 2010401

Bouwkosten:
542.000 euro

info@jsa-rotterdam.nl

Resultaat:
Premio Luigi Cosenza,
bekroond met een
zilveren medaille

Orthodontistenpraktijk, Zwolle



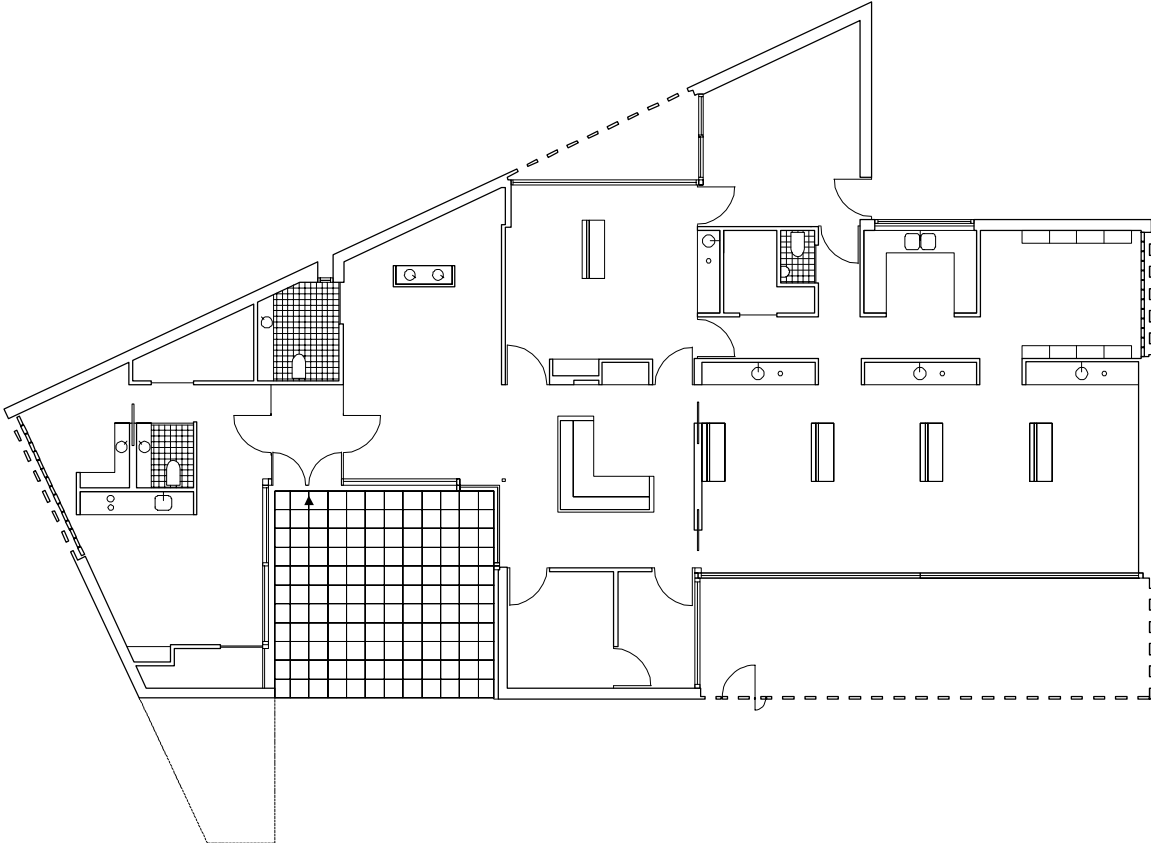
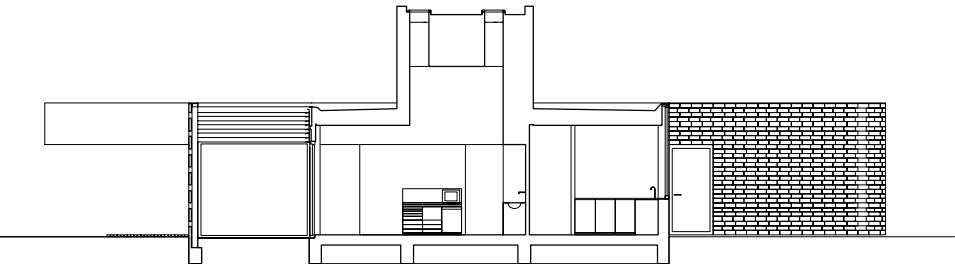
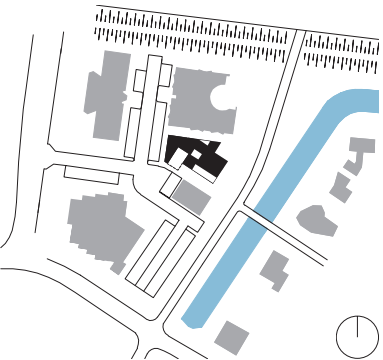
Het uitzicht op het
exterieur wordt gediri-
geerd en de blik naar
binnen beperkt.

Orthodontistenpraktijk, Zwolle



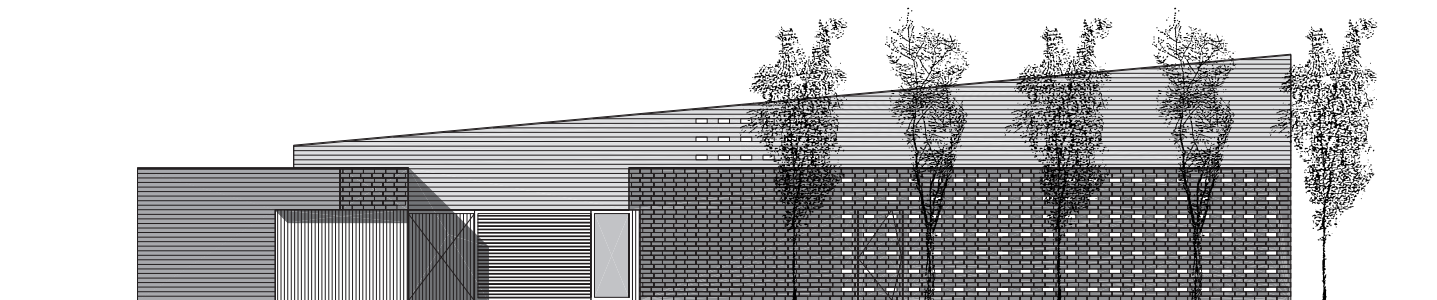
De buitenkozijnen en de gevelbekleding zijn gemaakt van transparant geolied Robinia-hout.

Orthodontistenpraktijk, Zwolle

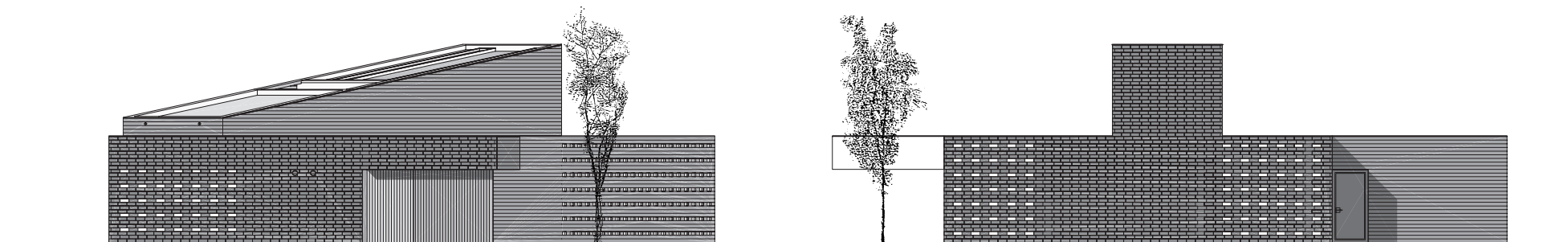


doorsnede/
plattegrond
0 2 4m

Orthodontistenpraktijk, Zwolle



zuidzijde



westzijde

oostzijde

gevels

