

## Kersenboogerd, Hoorn



## Kersenboogerd, Hoorn



### 81 grondgebonden woningen

In de uitbreidingswijk de Kersenboogerd te Hoorn is het ontwerp gemaakt voor 81 woningen en de inrichting van de buitenruimte. Doordat het parkeren volledig aan de buitenkant van de wijk opgelost wordt, ontstaat in het hart een autovrije ruimte waar de woningen direct aan grenzen.

Binnen de drielaagse woningen aan de randen van het plan bestaat de mogelijkheid om op de begane grond of op de eerste verdieping te wonen. Door het wisselend clusteren van deze woningtypes ontstaan verschillende blokgevels, waarbij de leesbaarheid van de individuele woning ondergeschikt is gemaakt aan het gevelbeeld van het totale bouwblok.

In de detaillering wordt de plasticiteit van de stenen gevel benadrukt. Zo kunnen ramen voorop de gevel gepositioneerd zijn als zogenaamde erkers of juist terugliggen met diepe neggen.

Plaats:  
Hoorn

JSA

Opdrachtgever:  
Heddes Vastgoed bv

Postbus 1064  
3000 BB Rotterdam

Ontwerp en realisatie:  
1995-1997

Blekerstraat 10  
Rotterdam

Bruto vloeroppervlak:  
9.780 m<sup>2</sup>

t +31 (0)10 2010400  
f +31 (0)10 2010401

Bouwkosten:  
4.284.800 euro

info@jsa-rotterdam.nl

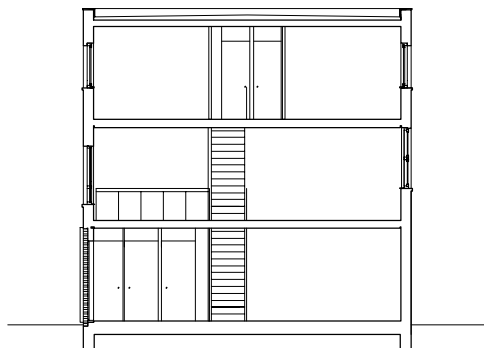
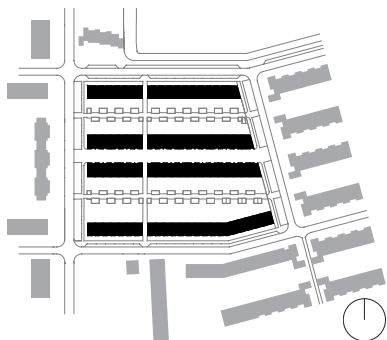
Fotografie:  
Bastiaan Ingenhouz

## Kersenboogerd, Hoorn

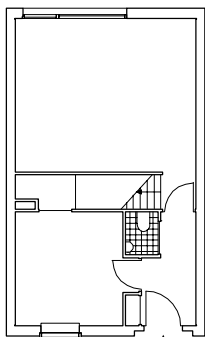


De plastic van de stenen gevel wordt benadrukt.

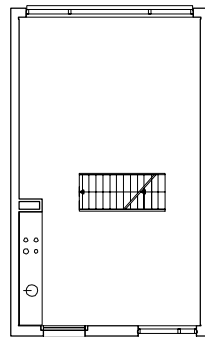
# Kersenboogerd, Hoorn



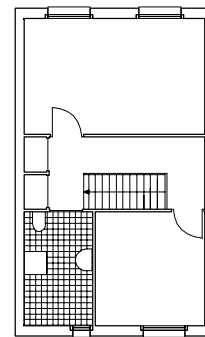
drielaagse woning aan de rand



begane grond



eerste verdieping



tweede verdieping

doorsnede/  
plattegronden  
0 2 4m